

Tabel B.1.1.

Lista programelor de licență din structura Universității Babeș-Bolyai, anul universitar 2014-2015

	Facultatea	Domeniul de licență	Specializarea/Programul de studii universitare de licență	Locația	Limba de predare	Acreditare (A)/Autorizare de funcționare provizorie (AP)	Forma de învățământ	Număr de credite de studii transferabile	Număr maxim de studenți care pot fi școlarizați
1	Facultatea de Matematică și Informatică	Calculatoare și tehnologia informației	Ingineria informației	Cluj-Napoca	română	AP	IF	240	30
1	Facultatea de Matematică și Informatică	Informatică	Informatică	Cluj-Napoca	română	A	IF	180	200
1	Facultatea de Matematică și Informatică	Informatică	Informatică (în limba engleză)	Cluj-Napoca	engleză	A	IF	180	200
1	Facultatea de Matematică și Informatică	Informatică	Informatică (în limba maghiară)	Cluj-Napoca	maghiară	A	IF	180	100
1	Facultatea de Matematică și Informatică	Informatică	Informatică (în limba germană)	Cluj-Napoca	germană	AP	IF	180	75
1	Facultatea de Matematică și Informatică	Informatică	Informatică (în limba maghiară)	Odorheiu Secuiesc	maghiară	AP	IF	180	40
1	Facultatea de Matematică și Informatică	Matematică	Matematică	Cluj-Napoca	română	A	IF	180	75

	Facultatea	Domeniul de licență	Specializarea/Programul de studii universitare de licență	Locația	Limba de predare	Acreditare (A)/Autorizare de funcționare provizorie (AP)	Forma de învățământ	Număr de credite de studii transferabile	Număr maxim de studenți care pot fi școlarizați
1	Facultatea de Matematică și Informatică	Matematică	Matematică (în limba maghiară)	Cluj-Napoca	maghiară	A	IF	180	25
1	Facultatea de Matematică și Informatică	Matematică	Matematică informatică	Cluj-Napoca	română	A	IF	180	200
1	Facultatea de Matematică și Informatică	Matematică	Matematică informatică (în limba maghiară)	Cluj-Napoca	maghiară	AP	IF	180	50
2	Facultatea de Fizică	Fizică	Fizică	Cluj-Napoca	română	A	IF	180	36
2	Facultatea de Fizică	Fizică	Fizică (în limba maghiară)	Cluj-Napoca	maghiară	A	IF	180	25
2	Facultatea de Fizică	Fizică	Fizică informatică	Cluj-Napoca	română	A	IF	180	25
2	Facultatea de Fizică	Fizică	Fizică informatică (în limba maghiară)	Cluj-Napoca	maghiară	A	IF	180	25
2	Facultatea de Fizică	Fizică	Fizică medicală	Cluj-Napoca	română	A	IF	180	50
2	Facultatea de Fizică	Științe ingineresti aplicate	Fizică tehnologică	Cluj-Napoca	română	A	IF	240	20
2	Facultatea de Fizică	Științe ingineresti aplicate	Fizică tehnologică (în limba maghiară)	Cluj-Napoca	maghiară	A	IF	240	15
3	Facultatea de Chimie și Inginerie Chimică	Chimie	Chimie	Cluj-Napoca	română	A	IF	180	60
3	Facultatea de Chimie și Inginerie Chimică	Chimie	Chimie (în limba engleză)	Cluj-Napoca	engleză	AP	IF	180	30

	Facultatea	Domeniul de licență	Specializarea/Programul de studii universitare de licență	Locația	Limba de predare	Accreditare (A)/Autorizare de funcționare provizorie (AP)	Forma de învățământ	Număr de credite de studii transferabile	Număr maxim de studenți care pot fi școlarizați
3	Facultatea de Chimie și Inginerie Chimică	Chimie	Chimie (în limba franceză)	Cluj-Napoca	franceză	AP	IF	180	40
3	Facultatea de Chimie și Inginerie Chimică	Chimie	Chimie (în limba germană)	Cluj-Napoca	germană	AP	IF	180	30
3	Facultatea de Chimie și Inginerie Chimică	Chimie	Chimie (în limba maghiară)	Cluj-Napoca	maghiară	AP	IF	180	45
3	Facultatea de Chimie și Inginerie Chimică	Inginerie chimică	Chimia și ingineria substanțelor organice, petrochimie și carbochimie	Cluj-Napoca	română	A	IF	240	40
3	Facultatea de Chimie și Inginerie Chimică	Inginerie chimică	Chimia și ingineria substanțelor organice, petrochimie și carbochimie (în limba maghiară)	Cluj-Napoca	maghiară	A	IF	240	25
3	Facultatea de Chimie și Inginerie Chimică	Inginerie chimică	Chimie alimentară și tehnologii biochimice	Cluj-Napoca	română	A	IF	240	45
3	Facultatea de Chimie și Inginerie Chimică	Inginerie chimică	Ingineria substanțelor anorganice și protecția mediului	Cluj-Napoca	română	A	IF	240	15
3	Facultatea de Chimie și Inginerie Chimică	Inginerie chimică	Ingineria și informatica proceselor chimice și biochimice	Cluj-Napoca	română	A	IF	240	45
3	Facultatea de Chimie și Inginerie Chimică	Inginerie chimică	Inginerie biochimică	Cluj-Napoca	română	A	IF	240	40

	Facultatea	Domeniul de licență	Specializarea/Programul de studii universitare de licență	Locația	Limba de predare	Acreditare (A)/Autorizare de funcționare provizorie (AP)	Forma de învățământ	Număr de credite de studii transferabile	Număr maxim de studenți care pot fi școlarizați
3	Facultatea de Chimie și Inginerie Chimică	Inginerie chimică	Știința și ingineria materialelor oxidice și nanomateriale	Cluj-Napoca	română	A	IF	240	20
4	Facultatea de Biologie și Geologie	Biologie	Biochimie	Cluj-Napoca	română	A	IF	180	50
4	Facultatea de Biologie și Geologie	Biologie	Biologie	Cluj-Napoca	română	A	IF	180	80
4	Facultatea de Biologie și Geologie	Biologie	Biologie (în limba maghiară)	Cluj-Napoca	maghiară	A	IF	180	50
4	Facultatea de Biologie și Geologie	Geologie	Geologie	Cluj-Napoca	română	A	IF	180	40
4	Facultatea de Biologie și Geologie	Geologie	Geologie(în limba maghiară)	Cluj-Napoca	maghiară	AP	IF	180	30
4	Facultatea de Biologie și Geologie	Inginerie geologică	Inginerie geologică	Cluj-Napoca	română	A	IF	240	40
4	Facultatea de Biologie și Geologie	Știința mediului	Ecologie și protecția mediului	Cluj-Napoca	română	A	IF	180	60
4	Facultatea de Biologie și Geologie	Știința mediului	Ecologie și protecția mediului (în limba germană)	Cluj-Napoca	germană	A	IF	180	15
4	Facultatea de Biologie și Geologie	Știința mediului	Ecologie și protecția mediului (în limba maghiară)	Cluj-Napoca	maghiară	A	IF	180	25
4	Facultatea de Biologie și Geologie	Științe inginerești aplicate	Biotehnologii industriale	Cluj-Napoca	română	A	IF	240	50

	Facultatea	Domeniul de licență	Specializarea/Programul de studii universitare de licență	Locația	Limba de predare	Accreditare (A)/Autorizare de funcționare provizorie (AP)	Forma de învățământ	Număr de credite de studii transferabile	Număr maxim de studenți care pot fi școlarizați
5	Facultatea de Geografie	Geografie	Cartografie	Cluj-Napoca	română	A	IF	180	70
5	Facultatea de Geografie	Geografie	Geografia turismului	Cluj-Napoca	română	A	IF	180	400
5	Facultatea de Geografie	Geografie	Geografia turismului	Cluj-Napoca	română	A	ID	180	75
5	Facultatea de Geografie	Geografie	Geografia turismului (în limba maghiară)	Cluj-Napoca	maghiară	A	IF	180	75
5	Facultatea de Geografie	Geografie	Geografia turismului (în limba maghiară)	Gheorgheni	maghiară	A	IF	180	50
5	Facultatea de Geografie	Geografie	Geografia turismului	Bistrița	română	A	IF	180	85
5	Facultatea de Geografie	Geografie	Geografia turismului	Gheorgheni	română	A	IF	180	25
5	Facultatea de Geografie	Geografie	Geografia turismului	Sighetu Marmăției	română	A	IF	180	100
5	Facultatea de Geografie	Geografie	Geografia turismului	Zalău	română	A	IF	180	50
5	Facultatea de Geografie	Geografie	Geografie	Cluj-Napoca	română	A	IF	180	80
5	Facultatea de Geografie	Geografie	Geografie (în limba germană)	Cluj-Napoca	germană	A	IF	180	20
5	Facultatea de Geografie	Geografie	Geografie (în limba maghiară)	Cluj-Napoca	maghiară	A	IF	180	50
5	Facultatea de Geografie	Geografie	Hidrologie și meteorologie	Cluj-Napoca	română	A	IF	180	50

	Facultatea	Domeniul de licență	Specializarea/Programul de studii universitare de licență	Locația	Limba de predare	Accreditare (A)/Autorizare de funcționare provizorie (AP)	Forma de învățământ	Număr de credite de studii transferabile	Număr maxim de studenți care pot fi școlarizați
5	Facultatea de Geografie	Geografie	Planificare teritorială	Cluj-Napoca	română	A	IF	180	50
5	Facultatea de Geografie	Geografie	Planificare teritorială (în limba maghiară)	Cluj-Napoca	maghiară	A	IF	180	30
5	Facultatea de Geografie	Știința mediului	Geografia mediului	Sighetu Marmăției	română	AP	IF	180	50
6	Facultatea de Știința și Ingineria Mediului	Ingineria mediului	Ingineria mediului	Cluj-Napoca	română	A	IF	240	60
6	Facultatea de Știința și Ingineria Mediului	Ingineria mediului	Ingineria sistemelor biotehnice și ecologice	Cluj-Napoca	română	A	IF	240	50
6	Facultatea de Știința și Ingineria Mediului	Știința mediului	Geografia mediului	Cluj-Napoca	română	A	IF	180	40
6	Facultatea de Știința și Ingineria Mediului	Știința mediului	Știința mediului	Cluj-Napoca	română	A	IF	180	140
6	Facultatea de Știința și Ingineria Mediului	Știința mediului	Știința mediului (în limba maghiară)	Cluj-Napoca	maghiară	A	IF	180	140
7	Facultatea de Știința și Ingineria Mediului	Știința mediului	Știința mediului (în limba maghiară)	Sfântu Gheorghe	maghiară	AP	IF	180	40

	Facultatea	Domeniul de licență	Specializarea/Programul de studii universitare de licență	Locația	Limba de predare	Acreditare (A)/Autorizare de funcționare provizorie (AP)	Forma de învățământ	Număr de credite de studii transferabile	Număr maxim de studenți care pot fi școlarizați
7	Facultatea de Drept	Drept	Drept	Cluj-Napoca	română	A	IF	240	550
7	Facultatea de Drept	Drept	Drept	Cluj-Napoca	română	A	ID	240	150
8	Facultatea de Litere	Limbă și literatură	Filologie clasică	Cluj-Napoca	română	A	IF	180	20
8	Facultatea de Litere	Limbă și literatură	Limba și literatura chineză - Limba și literatura română/ maghiară/ modernă/ latină/ greacă veche/ ebraică/ Literatura universală și comparată	Cluj-Napoca	română	A	IF	180	40
8	Facultatea de Litere	Limbă și literatură	Limba și literatura coreeană - Limba și literatura română/ maghiară/ modernă (engleză, franceză, germană, rusă, italiană, spaniolă, norvegiană, finlandeză, japoneză, chineză, ucraineană)/ latină/ greacă veche/ ebraică/ Literatura universală și comparată	Cluj-Napoca	română	A	IF	180	40

	Facultatea	Domeniul de licență	Specializarea/Programul de studii universitare de licență	Locația	Limba de predare	Accreditare (A)/Autorizare de funcționare provizorie (AP)	Forma de învățământ	Număr de credite de studii transferabile	Număr maxim de studenți care pot fi școlarizați
8	Facultatea de Litere	Limbă și literatură	Limba și literatura finlandeză - Limba și literatura română/ Limba și literatura maghiară/ Limba și literatura modernă (engleză, franceză, germană, italiană, spaniolă, rusă, norvegiană, japoneză, chineză, coreeană, ebraică)/ Limba latină/ Limba greacă veche/ Literatura universală și comparată	Cluj-Napoca	română	A	IF	180	30
8	Facultatea de Litere	Limbă și literatură	Limba și literatura maghiară	Cluj-Napoca	română	A	IF	180	30
8	Facultatea de Litere	Limbă și literatură	Limba și literatura maghiară/modernă (engleză, germană, franceză, rusă, italiană, spaniolă) - Limba și literatura română/Limba și literatura maghiară/modernă (engleză, germană, franceză, rusă, italiană, spaniolă)/ latină/ greacă veche/ ebraică/ Literatura universală și comparată	Cluj-Napoca	română	A	IF	180	700

	Facultatea	Domeniul de licență	Specializarea/Programul de studii universitare de licență	Locația	Limba de predare	Accreditare (A)/Autorizare de funcționare provizorie (AP)	Forma de învățământ	Număr de credite de studii transferabile	Număr maxim de studenți care pot fi școlarizați
8	Facultatea de Litere	Limbă și literatură	Limba și literatura română - Limba și literatura maghiară/modernă (engleză, germană, franceză, rusă, italiană, spaniolă)/ latină/ greacă veche/ ebraică/ Literatură universală și comparată	Cluj-Napoca	română	A	IF	180	150
8	Facultatea de Litere	Limbă și literatură	Limba și literatura română/ Limba și literatura maghiară/ Literatură universală și comparată/ Limbi și literaturi moderne (engleză, franceză, germană, italiană, spaniolă, rusă, ucraineană, norvegiană, finlandeză, japoneză)/ Limbi și literaturi clasice(latină) - Limba și literatura chineză	Cluj-Napoca	română	AP	IF	180	25
8	Facultatea de Litere	Limbă și literatură	Limba și literatura română/ Limba și literatura maghiară/ Literatură universală și comparată/ Limbi și literaturi moderne (engleză, franceză, germană, italiană, spaniolă, rusă, ucraineană, norvegiană, finlandeză, japoneză)/Limbi și literaturi clasice (latină) - Limba și literatura coreeană	Cluj-Napoca	română	AP	IF	180	25

	Facultatea	Domeniul de licență	Specializarea/Programul de studii universitare de licență	Locația	Limba de predare	Accreditare (A)/Autorizare de funcționare provizorie (AP)	Forma de învățământ	Număr de credite de studii transferabile	Număr maxim de studenți care pot fi școlarizați
8	Facultatea de Litere	Limbă și literatură	Limba și literatura ucraineană - Limba și literatura română/ maghiară/ modernă (engleză, germană, franceză, rusă, italiană, spaniolă, ebraică, norvegiană, finlandeză, japoneză)/ latină/ greacă veche/ Literatura universală și comparată	Cluj-Napoca	română	A	IF	180	50
8	Facultatea de Litere	Limbă și literatură	Limbă și literatură japoneză - limba și literatura română/ maghiară/ modernă/ latină/ greacă veche/ ebraică/ Literatura universală și comparată	Cluj-Napoca	română	A	IF	180	40
8	Facultatea de Litere	Limbă și literatură	Limba și literatura norvegiană - Limba și literatura română/ maghiară/ modernă (engleză, franceză, germană, rusă, italiană, spaniolă, coreeană, finlandeză, japoneză, chineză, ucraineană)/ latină/ greacă veche/ ebraică/ Literatura universală și comparată	Cluj-Napoca	română	A	IF	180	40

	Facultatea	Domeniul de licență	Specializarea/Programul de studii universitare de licență	Locația	Limba de predare	Accreditare (A)/Autorizare de funcționare provizorie (AP)	Forma de învățământ	Număr de credite de studii transferabile	Număr maxim de studenți care pot fi școlarizați
8	Facultatea de Litere	Limbă și literatură	Limbă și literatură română/maghiară/ modernă (engleză, germană, franceză, rusă, italiană, spaniolă) - O limbă și literatură modernă (ucraineană, ebraică, norvegiană, finlandeză, japoneză)/ latină/ greacă veche/ ebraică/ Literatura universală și comparată	Cluj-Napoca	română	A	IF	180	50
8	Facultatea de Litere	Limbă și literatură	Literatură universală și comparată - Limba și literatura modernă (engleză, franceză, germană, italiană, spaniolă, rusă, ucraineană, norvegiană, finlandeză, japoneză, chineză, coreeană, ebraică)	Cluj-Napoca	română	A	IF	180	70
8	Facultatea de Litere	Limbă și literatură	Limbă și literatură maghiară/ Limbă și literatură română/ Limbă și literatură modernă (engleză, germană, franceză, rusă, italiană, spaniolă, ucraineană, norvegiană, finlandeză, japoneză, chineză, coreeană)-Literatura universală și comparată (în limba maghiară)	Cluj-Napoca	maghiară	AP	IF	180	35
8	Facultatea de Litere	Limbi moderne aplicate	Limbi moderne aplicate	Cluj-Napoca	română	A	IF	180	180

	Facultatea	Domeniul de licență	Specializarea/Programul de studii universitare de licență	Locația	Limba de predare	Acreditare (A)/Autorizare de funcționare provizorie (AP)	Forma de învățământ	Număr de credite de studii transferabile	Număr maxim de studenți care pot fi școlarizați
8	Facultatea de Litere	Studii culturale	Etnologie (în limba maghiară)	Cluj-Napoca	maghiară	A	IF	180	15
8	Facultatea de Litere	Studii culturale	Studii culturale (în limba maghiară)	Cluj-Napoca	maghiară	AP	IF	180	30
9	Facultatea de Istorie și Filosofie	Filosofie	Filosofie	Cluj-Napoca	română	A	IF	180	105
9	Facultatea de Istorie și Filosofie	Filosofie	Filosofie	Cluj-Napoca	română	A	ID	180	25
9	Facultatea de Istorie și Filosofie	Filosofie	Filosofie (în limba maghiară)	Cluj-Napoca	maghiară	A	IF	180	25
9	Facultatea de Istorie și Filosofie	Istorie	Arheologie	Cluj-Napoca	română	A	IF	180	50
9	Facultatea de Istorie și Filosofie	Istorie	Arheologie (în limba maghiară)	Cluj-Napoca	maghiară	A	IF	180	25
9	Facultatea de Istorie și Filosofie	Istorie	Arhivistică	Cluj-Napoca	română	A	IF	180	20
9	Facultatea de Istorie și Filosofie	Istorie	Arhivistică (în limba maghiară)	Cluj-Napoca	maghiară	A	IF	180	15
9	Facultatea de Istorie și Filosofie	Istorie	Istoria artei	Cluj-Napoca	română	A	IF	180	30
9	Facultatea de Istorie și Filosofie	Istorie	Istoria artei (în limba maghiară)	Cluj-Napoca	maghiară	A	IF	180	20
9	Facultatea de Istorie și Filosofie	Istorie	Istorie	Cluj-Napoca	română	A	IF	180	264
9	Facultatea de Istorie și Filosofie	Istorie	Istorie	Cluj-Napoca	română	A	ID	180	50

	Facultatea	Domeniul de licență	Specializarea/Programul de studii universitare de licență	Locația	Limba de predare	Accreditare (A)/Autorizare de funcționare provizorie (AP)	Forma de învățământ	Număr de credite de studii transferabile	Număr maxim de studenți care pot fi școlarizați
9	Facultatea de Istorie și Filosofie	Istorie	Istorie (în limba maghiară)	Cluj-Napoca	maghiară	A	IF	180	25
9	Facultatea de Istorie și Filosofie	Istorie	Istorie (în limba maghiară)	Cluj-Napoca	maghiară	A	ID	180	50
9	Facultatea de Istorie și Filosofie	Relații internaționale și studii europene	Relații internaționale și studii europene	Cluj-Napoca	română	A	IF	180	35
9	Facultatea de Istorie și Filosofie	Relații internaționale și studii europene	Relații internaționale și studii europene (în limba franceză)	Cluj-Napoca	franceză	A	IF	180	50
9	Facultatea de Istorie și Filosofie	Relații internaționale și studii europene	Relații internaționale și studii europene (în limba maghiară)	Cluj-Napoca	maghiară	A	IF	180	15
9	Facultatea de Istorie și Filosofie	Studii culturale	Etnologie	Cluj-Napoca	română	A	IF	180	15
9	Facultatea de Istorie și Filosofie	Studii culturale	Turism cultural	Cluj-Napoca	română	AP	IF	180	100
9	Facultatea de Istorie și Filosofie	Studii culturale	Turism cultural (în limba maghiară)	Cluj-Napoca	maghiară	AP	IF	180	40
9	Facultatea de Istorie și Filosofie	Studii culturale	Studii iudaice	Cluj-Napoca	română	A	IF	180	40
9	Facultatea de Istorie și Filosofie	Științe ale comunicării	Științe ale informării și documentării	Cluj-Napoca	română	A	IF	180	25
9	Facultatea de Istorie și Filosofie	Științe ale comunicării	Științe ale informării și documentării (în limba maghiară)	Cluj-Napoca	maghiară	A	IF	180	20
9	Facultatea de Istorie și Filosofie	Științe politice	Studii de securitate	Cluj-Napoca	română	A	IF	180	200

	Facultatea	Domeniul de licență	Specializarea/Programul de studii universitare de licență	Locația	Limba de predare	Acreditare (A)/Autorizare de funcționare provizorie (AP)	Forma de învățământ	Număr de credite de studii transferabile	Număr maxim de studenți care pot fi școlarizați
10	Facultatea de Sociologie și Asistență Socială	Asistență socială	Asistență socială	Cluj-Napoca	română	A	IF	180	150
10	Facultatea de Sociologie și Asistență Socială	Asistență socială	Asistență socială	Cluj-Napoca	română	A	ID	180	125
10	Facultatea de Sociologie și Asistență Socială	Asistență socială	Asistență socială (în limba maghiară)	Cluj-Napoca	maghiară	A	IF	180	35
10	Facultatea de Sociologie și Asistență Socială	Asistență socială	Asistență socială (în limba maghiară)	Cluj-Napoca	maghiară	A	ID	180	30
10	Facultatea de Sociologie și Asistență Socială	Sociologie	Antropologie	Cluj-Napoca	română	A	IF	180	30
10	Facultatea de Sociologie și Asistență Socială	Sociologie	Antropologie (în limba maghiară)	Cluj-Napoca	maghiară	A	IF	180	20
10	Facultatea de Sociologie și Asistență Socială	Sociologie	Resurse umane	Cluj-Napoca	română	AP	IF	180	120
10	Facultatea de Sociologie și Asistență Socială	Sociologie	Resurse umane (în limba maghiară)	Cluj-Napoca	maghiară	AP	IF	180	20
10	Facultatea de Sociologie și Asistență Socială	Sociologie	Sociologie	Cluj-Napoca	română	A	IF	180	125
10	Facultatea de Sociologie și Asistență Socială	Sociologie	Sociologie (în limba maghiară)	Cluj-Napoca	maghiară	A	IF	180	25
11	Facultatea de Psihologie și Științe ale Educației	Psihologie	Psihologie	Cluj-Napoca	română	A	IF	180	350

	Facultatea	Domeniul de licență	Specializarea/Programul de studii universitare de licență	Locația	Limba de predare	Accreditare (A)/Autorizare de funcționare provizorie (AP)	Forma de învățământ	Număr de credite de studii transferabile	Număr maxim de studenți care pot fi școlarizați
11	Facultatea de Psihologie și Științe ale Educației	Psihologie	Psihologie	Cluj-Napoca	română	A	ID	180	200
11	Facultatea de Psihologie și Științe ale Educației	Psihologie	Psihologie (în limba maghiară)	Cluj-Napoca	maghiară	A	IF	180	80
11	Facultatea de Psihologie și Științe ale Educației	Psihologie	Psihologie (în limba maghiară)	Cluj-Napoca	maghiară	A	ID	180	100
11	Facultatea de Psihologie și Științe ale Educației	Științe ale educației	Pedagogia învățământului primar și preșcolar	Cluj-Napoca	română	A	IF	180	60
11	Facultatea de Psihologie și Științe ale Educației	Științe ale educației	Pedagogia învățământului primar și preșcolar	Cluj-Napoca	română	A	ID	180	125
11	Facultatea de Psihologie și Științe ale Educației	Științe ale educației	Pedagogia învățământului primar și preșcolar (în limba maghiară)	Cluj-Napoca	maghiară	A	IF	180	60
11	Facultatea de Psihologie și Științe ale Educației	Științe ale educației	Pedagogia învățământului primar și preșcolar (în limba maghiară)	Cluj-Napoca	maghiară	AP	ID	180	75
11	Facultatea de Psihologie și Științe ale Educației	Științe ale educației	Pedagogia învățământului primar și preșcolar (în limba maghiară)	Odorheiu Secuiesc	maghiară	A	IF	180	60

	Facultatea	Domeniul de licență	Specializarea/Programul de studii universitare de licență	Locația	Limba de predare	Accreditare (A)/Autorizare de funcționare provizorie (AP)	Forma de învățământ	Număr de credite de studii transferabile	Număr maxim de studenți care pot fi școlarizați
11	Facultatea de Psihologie și Științe ale Educației	Științe ale educației	Pedagogia învățământului primar și preșcolar (în limba maghiară)	Târgu Mureș	maghiară	AP	IF	180	50
11	Facultatea de Psihologie și Științe ale Educației	Științe ale educației	Pedagogia învățământului primar și preșcolar (în limba maghiară)	Târgu Secuiesc	maghiară	A	IF	180	25
11	Facultatea de Psihologie și Științe ale Educației	Științe ale educației	Pedagogia învățământului primar și preșcolar	Năsăud	română	A	IF	180	60
11	Facultatea de Psihologie și Științe ale Educației	Științe ale educației	Pedagogia învățământului primar și preșcolar	Năsăud	română	AP	ID	180	30
11	Facultatea de Psihologie și Științe ale Educației	Științe ale educației	Pedagogia învățământului primar și preșcolar	Sibiu	română	A	IF	180	150
11	Facultatea de Psihologie și Științe ale Educației	Științe ale educației	Pedagogia învățământului primar și preșcolar	Sibiu	română	AP	ID	180	30
11	Facultatea de Psihologie și Științe ale Educației	Științe ale educației	Pedagogia învățământului primar și preșcolar	Sighetu Marmației	română	A	IF	180	60
11	Facultatea de Psihologie și Științe ale Educației	Științe ale educației	Pedagogia învățământului primar și preșcolar	Sighetu Marmației	română	AP	ID	180	30

	Facultatea	Domeniul de licență	Specializarea/Programul de studii universitare de licență	Locația	Limba de predare	Accreditare (A)/Autorizare de funcționare provizorie (AP)	Forma de învățământ	Număr de credite de studii transferabile	Număr maxim de studenți care pot fi școlarizați
11	Facultatea de Psihologie și Științe ale Educației	Științe ale educației	Pedagogia învățământului primar și preșcolar	Târgu Mureș	română	A	IF	180	80
11	Facultatea de Psihologie și Științe ale Educației	Științe ale educației	Pedagogia învățământului primar și preșcolar	Târgu Mureș	română	AP	ID	180	30
11	Facultatea de Psihologie și Științe ale Educației	Științe ale educației	Pedagogia învățământului primar și preșcolar	Vatra Dornei	română	AP	IF	180	50
11	Facultatea de Psihologie și Științe ale Educației	Științe ale educației	Pedagogia învățământului primar și preșcolar (în limba germană)	Sibiu	germană	A	IF	180	50
11	Facultatea de Psihologie și Științe ale Educației	Științe ale educației	Pedagogia învățământului primar și preșcolar (în limba maghiară)	Odorheiu Secuiesc	maghiară	AP	ID	180	30
11	Facultatea de Psihologie și Științe ale Educației	Științe ale educației	Pedagogia învățământului primar și preșcolar (în limba maghiară)	Satu Mare	maghiară	A	IF	180	30
11	Facultatea de Psihologie și Științe ale Educației	Științe ale educației	Pedagogia învățământului primar și preșcolar (în limba maghiară)	Satu Mare	maghiară	AP	ID	180	30
11	Facultatea de Psihologie și Științe ale Educației	Științe ale educației	Pedagogie	Cluj-Napoca	română	A	IF	180	30

	Facultatea	Domeniul de licență	Specializarea/Programul de studii universitare de licență	Locația	Limba de predare	Acreditare (A)/Autorizare de funcționare provizorie (AP)	Forma de învățământ	Număr de credite de studii transferabile	Număr maxim de studenți care pot fi școlarizați
11	Facultatea de Psihologie și Științe ale Educației	Științe ale educației	Psihopedagogie specială	Cluj-Napoca	română	A	IF	180	50
11	Facultatea de Psihologie și Științe ale Educației	Științe ale educației	Psihopedagogie specială	Cluj-Napoca	română	A	ID	180	50
11	Facultatea de Psihologie și Științe ale Educației	Științe ale educației	Psihopedagogie specială (în limba maghiară)	Cluj-Napoca	maghiară	A	IF	180	65
12	Facultatea de Științe Economice și Gestiunea Afacerilor	Administrarea afacerilor	Economia comerțului, turismului și serviciilor	Cluj-Napoca	română	A	IF	180	150
12	Facultatea de Științe Economice și Gestiunea Afacerilor	Administrarea afacerilor	Economia comerțului, turismului și serviciilor	Cluj-Napoca	română	A	ID	180	75
12	Facultatea de Științe Economice și Gestiunea Afacerilor	Administrarea afacerilor	Economia comerțului, turismului și serviciilor (în limba maghiară)	Sfântu Gheorghe	maghiară	AP	IF	180	60
12	Facultatea de Științe Economice și Gestiunea Afacerilor	Administrarea afacerilor	Economia comerțului, turismului și serviciilor (în limba maghiară)	Sfântu Gheorghe	maghiară	AP	ID	180	30

	Facultatea	Domeniul de licență	Specializarea/Programul de studii universitare de licență	Locația	Limba de predare	Acreditare (A)/Autorizare de funcționare provizorie (AP)	Forma de învățământ	Număr de credite de studii transferabile	Număr maxim de studenți care pot fi școlarizați
12	Facultatea de Științe Economice și Gestiunea Afacerilor	Administrarea afacerilor	Economia comerțului, turismului și serviciilor	Sfântu Gheorghe	română	A	IF	180	50
12	Facultatea de Științe Economice și Gestiunea Afacerilor	Administrarea afacerilor	Economia comerțului, turismului și serviciilor	Sfântu Gheorghe	română	AP	ID	180	30
12	Facultatea de Științe Economice și Gestiunea Afacerilor	Administrarea afacerilor	Economia firmei (în limba germană)	Cluj-Napoca	germană	A	IF	180	50
12	Facultatea de Științe Economice și Gestiunea Afacerilor	Administrarea afacerilor	Economia firmei (în limba maghiară)	Sfântu Gheorghe	maghiară	A	IF	180	80
12	Facultatea de Științe Economice și Gestiunea Afacerilor	Administrarea afacerilor	Economia firmei (în limba maghiară)	Sfântu Gheorghe	maghiară	AP	ID	180	50
12	Facultatea de Științe Economice și Gestiunea Afacerilor	Administrarea afacerilor	Economia firmei (la Sfântu Gheorghe)	Sfântu Gheorghe	română	AP	ID	180	50

	Facultatea	Domeniul de licență	Specializarea/Programul de studii universitare de licență	Locația	Limba de predare	Acreditare (A)/Autorizare de funcționare provizorie (AP)	Forma de învățământ	Număr de credite de studii transferabile	Număr maxim de studenți care pot fi școlarizați
12	Facultatea de Științe Economice și Gestiunea Afacerilor	Cibernetică, statistică și informatică economică	Informatică economică	Cluj-Napoca	română	A	IF	180	150
12	Facultatea de Științe Economice și Gestiunea Afacerilor	Cibernetică, statistică și informatică economică	Informatică economică	Cluj-Napoca	română	A	ID	180	125
12	Facultatea de Științe Economice și Gestiunea Afacerilor	Cibernetică, statistică și informatică economică	Informatică economică (în limba maghiară)	Cluj-Napoca	maghiară	AP	IF	180	50
12	Facultatea de Științe Economice și Gestiunea Afacerilor	Cibernetică, statistică și informatică economică	Statistică și previziune economică	Cluj-Napoca	română	A	IF	180	60
12	Facultatea de Științe Economice și Gestiunea Afacerilor	Contabilitate	Contabilitate și informatică de gestiune	Cluj-Napoca	română	A	IF	180	250
12	Facultatea de Științe Economice și Gestiunea Afacerilor	Contabilitate	Contabilitate și informatică de gestiune	Cluj-Napoca	română	A	ID	180	100
12	Facultatea de Științe Economice și Gestiunea Afacerilor	Contabilitate	Contabilitate și informatică de gestiune (în limba engleză)	Cluj-Napoca	engleză	AP	IF	180	25

	Facultatea	Domeniul de licență	Specializarea/Programul de studii universitare de licență	Locația	Limba de predare	Acreditare (A)/Autorizare de funcționare provizorie (AP)	Forma de învățământ	Număr de credite de studii transferabile	Număr maxim de studenți care pot fi școlarizați
12	Facultatea de Științe Economice și Gestiunea Afacerilor	Contabilitate	Contabilitate și informatică de gestiune (în limba franceză)	Cluj-Napoca	franceză	AP	IF	180	30
12	Facultatea de Științe Economice și Gestiunea Afacerilor	Contabilitate	Contabilitate și informatică de gestiune	Sighetu Marmației	română	A	IF	180	50
12	Facultatea de Științe Economice și Gestiunea Afacerilor	Contabilitate	Contabilitate și informatică de gestiune	Sighetu Marmației	română	AP	ID	180	30
12	Facultatea de Științe Economice și Gestiunea Afacerilor	Economie	Economie agroalimentară și a mediului	Cluj-Napoca	română	A	IF	180	75
12	Facultatea de Științe Economice și Gestiunea Afacerilor	Economie	Economie generală	Cluj-Napoca	română	A	IF	180	50
12	Facultatea de Științe Economice și Gestiunea Afacerilor	Economie și afaceri internaționale	Economie și afaceri internaționale	Cluj-Napoca	română	A	IF	180	150
12	Facultatea de Științe Economice și Gestiunea Afacerilor	Economie și afaceri internaționale	Economie și afaceri internaționale	Cluj-Napoca	română	A	ID	180	50
12	Facultatea de Științe Economice și Gestiunea Afacerilor	Finanțe	Finanțe și bănci	Cluj-Napoca	română	A	IF	180	240

	Facultatea	Domeniul de licență	Specializarea/Programul de studii universitare de licență	Locația	Limba de predare	Acreditare (A)/Autorizare de funcționare provizorie (AP)	Forma de învățământ	Număr de credite de studii transferabile	Număr maxim de studenți care pot fi școlarizați
12	Facultatea de Științe Economice și Gestiunea Afacerilor	Finanțe	Finanțe și bănci	Cluj-Napoca	română	A	ID	180	100
12	Facultatea de Științe Economice și Gestiunea Afacerilor	Finanțe	Finanțe și bănci (în limba engleză)	Cluj-Napoca	engleză	A	IF	180	35
12	Facultatea de Științe Economice și Gestiunea Afacerilor	Finanțe	Finanțe și bănci (în limba maghiară)	Cluj-Napoca	maghiară	A	IF	180	75
12	Facultatea de Științe Economice și Gestiunea Afacerilor	Management	Management	Cluj-Napoca	română	A	IF	180	150
12	Facultatea de Științe Economice și Gestiunea Afacerilor	Management	Management	Cluj-Napoca	română	A	ID	180	100
12	Facultatea de Științe Economice și Gestiunea Afacerilor	Management	Management (în limba engleză)	Cluj-Napoca	engleză	A	IF	180	50
12	Facultatea de Științe Economice și Gestiunea Afacerilor	Management	Management (în limba maghiară)	Cluj-Napoca	maghiară	A	IF	180	75
12	Facultatea de Științe Economice și Gestiunea Afacerilor	Management	Management (în limba maghiară)	Cluj-Napoca	maghiară	A	ID	180	50

	Facultatea	Domeniul de licență	Specializarea/Programul de studii universitare de licență	Locația	Limba de predare	Acreditare (A)/Autorizare de funcționare provizorie (AP)	Forma de învățământ	Număr de credite de studii transferabile	Număr maxim de studenți care pot fi școlarizați
12	Facultatea de Științe Economice și Gestiunea Afacerilor	Marketing	Marketing	Cluj-Napoca	română	A	IF	180	150
12	Facultatea de Științe Economice și Gestiunea Afacerilor	Marketing	Marketing	Cluj-Napoca	română	A	ID	180	100
12	Facultatea de Științe Economice și Gestiunea Afacerilor	Marketing	Marketing (în limba maghiară)	Cluj-Napoca	maghiară	A	IF	180	50
13	Facultatea de Științe Economice și Gestiunea Afacerilor	Marketing	Marketing	Sfântu Gheorghe	română	AP	IF	180	25
13	Facultatea de Studii Europene	Management	Management	Cluj-Napoca	română	A	IF	180	75
13	Facultatea de Studii Europene	Relații internaționale și studii europene	Relații internaționale și studii europene	Cluj-Napoca	română	A	IF	180	410
13	Facultatea de Studii Europene	Relații internaționale și studii europene	Relații internaționale și studii europene	Cluj-Napoca	română	A	ID	180	100

	Facultatea	Domeniul de licență	Specializarea/Programul de studii universitare de licență	Locația	Limba de predare	Acreditare (A)/Autorizare de funcționare provizorie (AP)	Forma de învățământ	Număr de credite de studii transferabile	Număr maxim de studenți care pot fi școlarizați
13	Facultatea de Studii Europene	Relații internaționale și studii europene	Relații internaționale și studii europene (în limba engleză)	Cluj-Napoca	engleză	AP	IF	180	100
13	Facultatea de Studii Europene	Relații internaționale și studii europene	Relații internaționale și studii europene (în limba germană)	Cluj-Napoca	germană	A	IF	180	100
13	Facultatea de Studii Europene	Studii culturale	Studii americane (în limba engleză)	Cluj-Napoca	engleză	A	IF	180	60
13	Facultatea de Studii Europene	Științe administrative	Administrație europeană	Cluj-Napoca	română	A	IF	180	75
14	Facultatea de Business	Administrarea afacerilor	Administrarea afacerilor	Cluj-Napoca	română	A	IF	180	300
14	Facultatea de Business	Administrarea afacerilor	Administrarea afacerilor	Cluj-Napoca	română	A	ID	180	150
14	Facultatea de Business	Administrarea afacerilor	Administrarea afacerilor (în limba engleză)	Cluj-Napoca	engleză	A	IF	180	50
14	Facultatea de Business	Administrarea afacerilor	Administrarea afacerilor (la Bistrița)	Bistrița	română	AP	IF	180	75
14	Facultatea de Business	Administrarea afacerilor	Administrarea afacerilor în servicii de ospitalitate	Cluj-Napoca	română	A	IF	180	100
14	Facultatea de Business	Administrarea afacerilor	Administrarea afacerilor în servicii de ospitalitate	Cluj-Napoca	română	A	ID	180	50
14	Facultatea de Business	Administrarea afacerilor	Administrarea afacerilor în servicii de ospitalitate (în limba engleză)	Cluj-Napoca	engleză	AP	IF	180	50
15	Facultatea de Științe Politice, Administrative și ale Comunicării	Științe administrative	Administrație publică	Cluj-Napoca	română	A	IF	180	250

	Facultatea	Domeniul de licență	Specializarea/Programul de studii universitare de licență	Locația	Limba de predare	Acreditare (A)/Autorizare de funcționare provizorie (AP)	Forma de învățământ	Număr de credite de studii transferabile	Număr maxim de studenți care pot fi școlarizați
15	Facultatea de Științe Politice, Administrative și ale Comunicării	Științe administrative	Administrație publică	Cluj-Napoca	română	A	ID	180	100
15	Facultatea de Științe Politice, Administrative și ale Comunicării	Științe administrative	Administrație publică (în limba germană)	Satu Mare	germană	A	IF	180	25
15	Facultatea de Științe Politice, Administrative și ale Comunicării	Științe administrative	Administrație publică (în limba maghiară)	Satu Mare	maghiară	A	IF	180	50
15	Facultatea de Științe Politice, Administrative și ale Comunicării	Științe administrative	Administrație publică (în limba maghiară)	Sfântu Gheorghe	maghiară	A	IF	180	70
15	Facultatea de Științe Politice, Administrative și ale Comunicării	Științe administrative	Administrație publică (în limba maghiară)	Sfântu Gheorghe	maghiară	A	ID	180	40
15	Facultatea de Științe Politice, Administrative și ale Comunicării	Științe administrative	Administrație publică	Bistrița	română	A	IF	180	100
15	Facultatea de Științe Politice, Administrative și ale Comunicării	Științe administrative	Administrație publică	Bistrița	română	AP	ID	180	60
15	Facultatea de Științe Politice, Administrative și ale Comunicării	Științe administrative	Administrație publică	Satu Mare	română	A	IF	180	50

	Facultatea	Domeniul de licență	Specializarea/Programul de studii universitare de licență	Locația	Limba de predare	Acreditare (A)/Autorizare de funcționare provizorie (AP)	Forma de învățământ	Număr de credite de studii transferabile	Număr maxim de studenți care pot fi școlarizați
15	Facultatea de Științe Politice, Administrative și ale Comunicării	Științe administrative	Administrație publică	Satu Mare	română	AP	ID	180	30
15	Facultatea de Științe Politice, Administrative și ale Comunicării	Științe administrative	Administrație publică	Sfântu Gheorghe	română	A	IF	180	30
15	Facultatea de Științe Politice, Administrative și ale Comunicării	Științe administrative	Administrație publică	Sfântu Gheorghe	română	AP	ID	180	20
15	Facultatea de Științe Politice, Administrative și ale Comunicării	Științe administrative	Servicii și politici de sănătate publică (Public Health)(în limba engleză)	Cluj-Napoca	engleză	AP	IF	180	50
15	Facultatea de Științe Politice, Administrative și ale Comunicării	Științe ale comunicării	Comunicare și relații publice	Cluj-Napoca	română	A	IF	180	150
15	Facultatea de Științe Politice, Administrative și ale Comunicării	Științe ale comunicării	Comunicare și relații publice	Cluj-Napoca	română	A	ID	180	75
15	Facultatea de Științe Politice, Administrative și ale Comunicării	Științe ale comunicării	Comunicare și relații publice (în limba germană)	Cluj-Napoca	germană	A	IF	180	25
15	Facultatea de Științe Politice, Administrative și ale Comunicării	Științe ale comunicării	Comunicare și relații publice (în limba maghiară)	Cluj-Napoca	maghiară	A	IF	180	50

	Facultatea	Domeniul de licență	Specializarea/Programul de studii universitare de licență	Locația	Limba de predare	Acreditare (A)/Autorizare de funcționare provizorie (AP)	Forma de învățământ	Număr de credite de studii transferabile	Număr maxim de studenți care pot fi școlarizați
15	Facultatea de Științe Politice, Administrative și ale Comunicării	Științe ale comunicării	Jurnalism	Cluj-Napoca	română	A	IF	180	200
15	Facultatea de Științe Politice, Administrative și ale Comunicării	Științe ale comunicării	Jurnalism	Cluj-Napoca	română	A	ID	180	50
15	Facultatea de Științe Politice, Administrative și ale Comunicării	Științe ale comunicării	Jurnalism (în limba engleză)	Cluj-Napoca	engleză	A	IF	180	50
15	Facultatea de Științe Politice, Administrative și ale Comunicării	Științe ale comunicării	Jurnalism (în limba germană)	Cluj-Napoca	germană	A	IF	180	15
15	Facultatea de Științe Politice, Administrative și ale Comunicării	Științe ale comunicării	Jurnalism (în limba maghiară)	Cluj-Napoca	maghiară	A	IF	180	35
15	Facultatea de Științe Politice, Administrative și ale Comunicării	Științe ale comunicării	Publicitate	Cluj-Napoca	română	A	IF	180	100
15	Facultatea de Științe Politice, Administrative și ale Comunicării	Științe politice	Științe politice	Cluj-Napoca	română	A	IF	180	100
15	Facultatea de Științe Politice, Administrative și ale Comunicării	Științe politice	Științe politice	Cluj-Napoca	română	A	ID	180	50

	Facultatea	Domeniul de licență	Specializarea/Programul de studii universitare de licență	Locația	Limba de predare	Accreditare (A)/Autorizare de funcționare provizorie (AP)	Forma de învățământ	Număr de credite de studii transferabile	Număr maxim de studenți care pot fi școlarizați
15	Facultatea de Științe Politice, Administrative și ale Comunicării	Științe politice	Științe politice (în limba maghiară)	Cluj-Napoca	maghiară	A	IF	180	25
15	Facultatea de Științe Politice, Administrative și ale Comunicării	Științe politice	Științe politice (în limba engleză)	Cluj-Napoca	engleză	A	IF	180	25
16	Facultatea de Educație Fizică și Sport	Educație fizică și sport	Educație fizică și sportivă	Cluj-Napoca	română	A	IFR	180	75
16	Facultatea de Educație Fizică și Sport	Educație fizică și sport	Educație fizică și sportivă	Cluj-Napoca	română	A	IF	180	175
16	Facultatea de Educație Fizică și Sport	Educație fizică și sport	Educație fizică și sportivă (în limba maghiară)	Cluj-Napoca	maghiară	A	IF	180	50
16	Facultatea de Educație Fizică și Sport	Educație fizică și sport	Educație fizică și sportivă	Bistrița	română	A	IF	180	40
16	Facultatea de Educație Fizică și Sport	Educație fizică și sport	Sport și performanță motrică	Cluj-Napoca	română	AP	IF	180	70
16	Facultatea de Educație Fizică și Sport	Educație fizică și sport	Sport și performanță motrică (în limba maghiară)	Cluj-Napoca	maghiară	AP	IF	180	30
16	Facultatea de Educație Fizică și Sport	Kinetoterapie	Kinetoterapie și motricitate specială	Cluj-Napoca	română	A	IF	180	100
16	Facultatea de Educație Fizică și Sport	Kinetoterapie	Kinetoterapie și motricitate specială (în limba maghiară)	Cluj-Napoca	maghiară	A	IF	180	24

	Facultatea	Domeniul de licență	Specializarea/Programul de studii universitare de licență	Locația	Limba de predare	Accreditare (A)/Autorizare de funcționare provizorie (AP)	Forma de învățământ	Număr de credite de studii transferabile	Număr maxim de studenți care pot fi școlarizați
17	Facultatea de Teologie Ortodoxă	Arte vizuale	Artă sacră	Cluj-Napoca	română	A	IF	180	150
17	Facultatea de Teologie Ortodoxă	Teologie	Teologie ortodoxă asistență socială	Cluj-Napoca	română	A	IF	180	50
17	Facultatea de Teologie Ortodoxă	Teologie	Teologie ortodoxă didactică	Cluj-Napoca	română	A	IF	180	50
17	Facultatea de Teologie Ortodoxă	Teologie	Teologie ortodoxă pastorală	Cluj-Napoca	română	A	IF	240	150
18	Facultatea de Teologie Greco-Catolică	Teologie	Teologie greco-catolică asistență socială	Cluj-Napoca	română	A	IF	180	30
18	Facultatea de Teologie Greco-Catolică	Teologie	Teologie greco-catolică didactică	Cluj-Napoca	română	A	IF	180	50
18	Facultatea de Teologie Greco-Catolică	Teologie	Teologie greco-catolică pastorală	Cluj-Napoca	română	A	IF	240	50
18	Facultatea de Teologie Greco-Catolică	Teologie	Teologie greco-catolică pastorală	Blaj	română	A	IF	240	50
18	Facultatea de Teologie Greco-Catolică	Teologie	Teologie greco-catolică pastorală	Oradea	română	A	IF	240	50
19	Facultatea de Teologie Reformată	Muzică	Pedagogie muzicală (în limba maghiară)	Cluj-Napoca	maghiară	A	IF	180	20
19	Facultatea de Teologie Reformată	Teologie	Teologie reformată asistență socială (în limba maghiară)	Cluj-Napoca	maghiară	A	IF	180	20
19	Facultatea de Teologie Reformată	Teologie	Teologie reformată didactică (în limba maghiară)	Cluj-Napoca	maghiară	A	IF	180	50

	Facultatea	Domeniul de licență	Specializarea/Programul de studii universitare de licență	Locația	Limba de predare	Acreditare (A)/Autorizare de funcționare provizorie (AP)	Forma de învățământ	Număr de credite de studii transferabile	Număr maxim de studenți care pot fi școlarizați
20	Facultatea de Teologie Romano-Catolică	Teologie	Studii religioase (în limba maghiară)	Cluj-Napoca	maghiară	A	IF	180	30
20	Facultatea de Teologie Romano-Catolică	Teologie	Teologie romano-catolică asistență socială (în limba maghiară)	Cluj-Napoca	maghiară	A	IF	180	50
20	Facultatea de Teologie Romano-Catolică	Teologie	Teologie romano-catolică didactică (în limba maghiară)	Cluj-Napoca	maghiară	A	IF	180	50
20	Facultatea de Teologie Romano-Catolică	Teologie	Teologie romano-catolică pastorală (în limba maghiară **)	Alba Iulia	maghiară	A	IF	240	40
21	Facultatea de Teatru și Televiziune	Cinematografie și media	Cinematografie, fotografie, media (Regie de film și TV, Imagine film și TV, Multimedia: sunet-montaj, Comunicare audiovizuală: scenaristică, publicitate, media)	Cluj-Napoca	română	A	IF	180	30
21	Facultatea de Teatru și Televiziune	Cinematografie și media	Cinematografie, fotografie, media (Regie de film și TV, Imagine film și TV, Multimedia: sunet-montaj, Comunicare audiovizuală: scenaristică, publicitate, media) (în limba maghiară)	Cluj-Napoca	maghiară	A	IF	180	20
21	Facultatea de Teatru și Televiziune	Cinematografie și media	Filmologie	Cluj-Napoca	română	AP	IF	180	15

	Facultatea	Domeniul de licență	Specializarea/Programul de studii universitare de licență	Locația	Limba de predare	Acreditare (A)/Autorizare de funcționare provizorie (AP)	Forma de învățământ	Număr de credite de studii transferabile	Număr maxim de studenți care pot fi școlarizați
21	Facultatea de Teatru și Televiziune	Teatru și artele spectacolului	Artele spectacolului (actorie)	Cluj-Napoca	română	A	IF	180	30
21	Facultatea de Teatru și Televiziune	Teatru și artele spectacolului	Artele spectacolului (actorie) (în limba maghiară)	Cluj-Napoca	maghiară	A	IF	180	15
21	Facultatea de Teatru și Televiziune	Teatru și artele spectacolului	Artele spectacolului (regie)	Cluj-Napoca	română	A	IF	180	10
21	Facultatea de Teatru și Televiziune	Teatru și artele spectacolului	Artele spectacolului (regie) (în limba maghiară)	Cluj-Napoca	maghiară	A	IF	180	10
21	Facultatea de Teatru și Televiziune	Teatru și artele spectacolului	Teatrologie (Jurnalism teatral, Management cultural, în limba maghiară)	Cluj-Napoca	maghiară	A	IF	180	10
21	Facultatea de Teatru și Televiziune	Teatru și artele spectacolului	Teatrologie (Jurnalism teatral, Management cultural)	Cluj-Napoca	română	A	IF	180	15

Tabel B.1.2.

Lista programelor de licență cu forma de învățământ la distanță și cu frecvență redusă din structura Universității Babeș-Bolyai, anul universitar 2014-2015

	Facultatea	Domeniul de licență	Specializarea/Programul de studii universitare de licență	Locația	Limba de predare	Accreditare (A)/Autorizare de funcționare provizorie (AP)	Forma de învățământ	Număr de credite de studii transferabile	Număr maxim de studenți care pot fi școlarizați
5	Facultatea de Geografie	Geografie	Geografia turismului	Cluj-Napoca	română	A	ID	180	75
7	Facultatea de Drept	Drept	Drept	Cluj-Napoca	română	A	ID	240	150
9	Facultatea de Istorie și Filosofie	Filosofie	Filosofie	Cluj-Napoca	română	A	ID	180	25
9	Facultatea de Istorie și Filosofie	Istorie	Istorie	Cluj-Napoca	română	A	ID	180	50
9	Facultatea de Istorie și Filosofie	Istorie	Istorie (în limba maghiară)	Cluj-Napoca	maghiară	A	ID	180	50
10	Facultatea de Sociologie și Asistență Socială	Asistență socială	Asistență socială	Cluj-Napoca	română	A	ID	180	125
10	Facultatea de Sociologie și Asistență Socială	Asistență socială	Asistență socială (în limba maghiară)	Cluj-Napoca	maghiară	A	ID	180	30
11	Facultatea de Psihologie și Științe ale Educației	Psihologie	Psihologie	Cluj-Napoca	română	A	ID	180	200
11	Facultatea de Psihologie și Științe ale Educației	Psihologie	Psihologie (în limba maghiară)	Cluj-Napoca	maghiară	A	ID	180	100
11	Facultatea de Psihologie și Științe ale Educației	Științe ale educației	Pedagogia învățământului primar și preșcolar	Cluj-Napoca	română	A	ID	180	125

	Facultatea	Domeniul de licență	Specializarea/Programul de studii universitare de licență	Locația	Limba de predare	Acreditare (A)/Autorizare de funcționare provizorie (AP)	Forma de învățământ	Număr de credite de studii transferabile	Număr maxim de studenți care pot fi școlarizați
11	Facultatea de Psihologie și Științe ale Educației	Științe ale educației	Pedagogia învățământului primar și preșcolar (în limba maghiară)	Cluj-Napoca	maghiară	AP	ID	180	75
11	Facultatea de Psihologie și Științe ale Educației	Științe ale educației	Pedagogia învățământului primar și preșcolar	Năsăud	română	AP	ID	180	30
11	Facultatea de Psihologie și Științe ale Educației	Științe ale educației	Pedagogia învățământului primar și preșcolar	Sibiu	română	AP	ID	180	30
11	Facultatea de Psihologie și Științe ale Educației	Științe ale educației	Pedagogia învățământului primar și preșcolar	Sighetu Marmației	română	AP	ID	180	30
11	Facultatea de Psihologie și Științe ale Educației	Științe ale educației	Pedagogia învățământului primar și preșcolar	Târgu Mureș	română	AP	ID	180	30
11	Facultatea de Psihologie și Științe ale Educației	Științe ale educației	Pedagogia învățământului primar și preșcolar (în limba maghiară)	Odorheiu Secuiesc	maghiară	AP	ID	180	30
11	Facultatea de Psihologie și Științe ale Educației	Științe ale educației	Pedagogia învățământului primar și preșcolar (în limba maghiară)	Satu Mare	maghiară	AP	ID	180	30
11	Facultatea de Psihologie și Științe ale Educației	Științe ale educației	Psihopedagogie specială	Cluj-Napoca	română	A	ID	180	50
12	Facultatea de Științe Economice și Gestiunea Afacerilor	Administrarea afacerilor	Economia comerțului, turismului și serviciilor	Cluj-Napoca	română	A	ID	180	75
12	Facultatea de Științe Economice și Gestiunea Afacerilor	Administrarea afacerilor	Economia comerțului, turismului și serviciilor (în limba maghiară, la Sfântu Gheorghe)	Sfântu Gheorghe	maghiară	AP	ID	180	30

	Facultatea	Domeniul de licență	Specializarea/Programul de studii universitare de licență	Locația	Limba de predare	Acreditare (A)/Autorizare de funcționare provizorie (AP)	Forma de învățământ	Număr de credite de studii transferabile	Număr maxim de studenți care pot fi școlarizați
12	Facultatea de Științe Economice și Gestiunea Afacerilor	Administrarea afacerilor	Economia comerțului, turismului și serviciilor	Sfântu Gheorghe	română	AP	ID	180	30
12	Facultatea de Științe Economice și Gestiunea Afacerilor	Administrarea afacerilor	Economia firmei (în limba maghiară)	Sfântu Gheorghe	maghiară	AP	ID	180	50
12	Facultatea de Științe Economice și Gestiunea Afacerilor	Administrarea afacerilor	Economia firmei	Sfântu Gheorghe	română	AP	ID	180	50
12	Facultatea de Științe Economice și Gestiunea Afacerilor	Cibernetică, statistică și informatică economică	Informatică economică	Cluj-Napoca	română	A	ID	180	125
12	Facultatea de Științe Economice și Gestiunea Afacerilor	Contabilitate	Contabilitate și informatică de gestiune	Cluj-Napoca	română	A	ID	180	100
12	Facultatea de Științe Economice și Gestiunea Afacerilor	Contabilitate	Contabilitate și informatică de gestiune	Sighetu Marmației	română	AP	ID	180	30
12	Facultatea de Științe Economice și Gestiunea Afacerilor	Economie și afaceri internaționale	Economie și afaceri internaționale	Cluj-Napoca	română	A	ID	180	50
12	Facultatea de Științe Economice și Gestiunea Afacerilor	Finanțe	Finanțe și bănci	Cluj-Napoca	română	A	ID	180	100
12	Facultatea de Științe Economice și Gestiunea Afacerilor	Management	Management	Cluj-Napoca	română	A	ID	180	100
12	Facultatea de Științe Economice și Gestiunea Afacerilor	Management	Management (în limba maghiară)	Cluj-Napoca	maghiară	A	ID	180	50

	Facultatea	Domeniul de licență	Specializarea/Programul de studii universitare de licență	Locația	Limba de predare	Acreditare (A)/Autorizare de funcționare provizorie (AP)	Forma de învățământ	Număr de credite de studii transferabile	Număr maxim de studenți care pot fi școlarizați
12	Facultatea de Științe Economice și Gestiunea Afacerilor	Marketing	Marketing	Cluj-Napoca	română	A	ID	180	100
13	Facultatea de Studii Europene	Relații internaționale și studii europene	Relații internaționale și studii europene	Cluj-Napoca	română	A	ID	180	100
14	Facultatea de Business	Administrarea afacerilor	Administrarea afacerilor	Cluj-Napoca	română	A	ID	180	150
14	Facultatea de Business	Administrarea afacerilor	Administrarea afacerilor în servicii de ospitalitate	Cluj-Napoca	română	A	ID	180	50
15	Facultatea de Științe Politice, Administrative și ale Comunicării	Științe administrative	Administrație publică	Cluj-Napoca	română	A	ID	180	100
15	Facultatea de Științe Politice, Administrative și ale Comunicării	Științe administrative	Administrație publică (în limba maghiară)	Sfântu Gheorghe	maghiară	A	ID	180	40
15	Facultatea de Științe Politice, Administrative și ale Comunicării	Științe administrative	Administrație publică	Bistrița	română	AP	ID	180	60
15	Facultatea de Științe Politice, Administrative și ale Comunicării	Științe administrative	Administrație publică	Satu Mare	română	AP	ID	180	30
15	Facultatea de Științe Politice, Administrative și ale Comunicării	Științe administrative	Administrație publică	Sfântu Gheorghe	română	AP	ID	180	20

	Facultatea	Domeniul de licență	Specializarea/Programul de studii universitare de licență	Locația	Limba de predare	Acreditare (A)/Autorizare de funcționare provizorie (AP)	Forma de învățământ	Număr de credite de studii transferabile	Număr maxim de studenți care pot fi școlarizați
15	Facultatea de Științe Politice, Administrative și ale Comunicării	Științe ale comunicării	Comunicare și relații publice	Cluj-Napoca	română	A	ID	180	75
15	Facultatea de Științe Politice, Administrative și ale Comunicării	Științe ale comunicării	Jurnalism	Cluj-Napoca	română	A	ID	180	50
15	Facultatea de Științe Politice, Administrative și ale Comunicării	Științe politice	Științe politice	Cluj-Napoca	română	A	ID	180	50
16	Facultatea de Educație Fizică și Sport	Educație fizică și sport	Educație fizică și sportivă	Cluj-Napoca	română	A	IFR	180	75

Tabel B.1.3.

Lista domeniilor de master acreditate din structura Universității Babeș-Bolyai, anul universitar 2014-2015

Nr. crt.	Domeniul de studii universitare de master	Programe de studii universitare din domeniu	Locația geografică	Limba de predare	Forma de învățământ (IF/IFR)	Număr de credite	Capacitatea de școlarizare pe domeniu
1	Matematică	Matematică	Cluj-Napoca	română	IF	120	400
	Matematică	Matematică	Cluj-Napoca	engleză	IF	120	
	Matematică	Matematică aplicată	Cluj-Napoca	română	IF	120	
	Matematică	Matematică aplicată	Cluj-Napoca	engleză	IF	120	
	Matematică	Matematică computațională	Cluj-Napoca	maghiară	IF	120	
	Matematică	Matematică didactică	Cluj-Napoca	română	IF	120	
	Matematică	Matematică didactică	Cluj-Napoca	maghiară	IF	120	
	Matematică	Modelare interdisciplinară	Cluj-Napoca	maghiară	IF	120	
2	Informatică	Analiza datelor și modelare	Cluj-Napoca	maghiară	IF	120	500
	Informatică	Baze de date	Cluj-Napoca	română	IF	120	
	Informatică	Calcul de înaltă performanță și analiza volumelor mari de date	Cluj-Napoca	engleză	IF	120	
	Informatică	Inginerie software	Cluj-Napoca	engleză	IF	120	
	Informatică	Inteligență computațională aplicată	Cluj-Napoca	engleză	IF	120	
	Informatică	Metode formale în programare	Cluj-Napoca	engleză	IF	120	
	Informatică	Modelare și simulare	Cluj-Napoca	engleză	IF	120	
	Informatică	Optimizarea modelelor informatice	Cluj-Napoca	maghiară	IF	120	
	Informatică	Programare bazată pe componente	Cluj-Napoca	engleză	IF	120	

Nr. crt.	Domeniul de studii universitare de master	Programe de studii universitare din domeniu	Locația geografică	Limba de predare	Forma de învățământ (IF/IFR)	Număr de credite	Capacitatea de școlarizare pe domeniu
	Informatică	Proiectarea și dezvoltarea aplicațiilor enterprise	Cluj-Napoca	maghiară	IF	120	
	Informatică	Sisteme distribuite în internet	Cluj-Napoca	română	IF	120	
	Informatică	Sisteme inteligente	Cluj-Napoca	engleză	IF	120	
3	Fizică	Biofizică și fizică medicală	Cluj-Napoca	română	IF	120	350
	Fizică	Biomateriale	Cluj-Napoca	engleză	IF	120	
	Fizică	Fizica corpului solid	Cluj-Napoca	engleză	IF	120	
	Fizică	Fizică computațională	Cluj-Napoca	engleză	IF	120	
	Fizică	Știința și tehnologia materialelor avansate	Cluj-Napoca	engleză	IF	120	
	Fizică	Științe - masterat didactic (interdisciplinar cu domeniile: Chimie, Biologie)	Cluj-Napoca	română	IF	120	
	Fizică	Științe -masterat didactic (interdisciplinar cu domeniile: Chimie, Biologie)	Cluj-Napoca	maghiară	IF	120	
4	Chimie	Chimie avansată	Cluj-Napoca	română, engleză	IF	120	350
	Chimie	Chimie clinică	Cluj-Napoca	română	IF	120	
	Chimie	Chimie criminalistică	Cluj-Napoca	română	IF	120	
	Chimie	Controlul chimic al calității mediului și tehnici de depoluare	Cluj-Napoca	română	IFR	120	
	Chimie	Controlul chimic al calității mediului și tehnici de depoluare	Cluj-Napoca	română., maghiară	IF	120	
	Chimie	Modelare moleculară în chimie și biochimie	Cluj-Napoca	engleză	IF	120	

Nr. crt.	Domeniul de studii universitare de master	Programe de studii universitare din domeniu	Locația geografică	Limba de predare	Forma de învățământ (IF/IFR)	Număr de credite	Capacitatea de școlarizare pe domeniu
	Chimie	Tehnici moderne de sinteză în chimie	Cluj-Napoca	maghiară	IF	120	
5	Inginerie chimică	Ingineria materialelor și protecția mediului	Cluj-Napoca	română, engleză	IF	90	500
	Inginerie chimică	Ingineria materialelor și protecția mediului	Cluj-Napoca	română	IF	120	
	Inginerie chimică	Ingineria proceselor organice și biochimice	Cluj-Napoca	română, engleză	IF	90	
	Inginerie chimică	Ingineria proceselor organice și biochimice	Cluj-Napoca	română	IF	120	
	Inginerie chimică	Ingineria proceselor organice și biochimice	Cluj-Napoca	engleză	IF	120	
	Inginerie chimică	Inginerie chimică avansată de proces	Cluj-Napoca	engleză	IF	120	
	Inginerie chimică	Inginerie chimică avansată de proces	Cluj-Napoca	română, engleză	IF	90	
	Inginerie chimică	Inginerie chimică avansată de proces	Cluj-Napoca	română	IF	120	
	Inginerie chimică	Procesarea și controlul alimentelor (interdisciplinar cu domeniul Chimie)	Cluj-Napoca	maghiară	IF	120	
	Inginerie chimică	Procesarea și controlul alimentelor (interdisciplinar cu domeniul Chimie)	Cluj-Napoca	română	IF	120	
6	Geografie	Amenajare și dezvoltare turistică	Cluj-Napoca	română	IF	120	660
	Geografie	Amenajare și dezvoltare turistică	Cluj-Napoca	română	IFR	120	
	Geografie	Analiza și amenajarea teritoriului	Cluj-Napoca	română	IF	120	

Nr. crt.	Domeniul de studii universitare de master	Programe de studii universitare din domeniu	Locația geografică	Limba de predare	Forma de învățământ (IF/IFR)	Număr de credite	Capacitatea de școlarizare pe domeniu
	Geografie	Ecoturism și dezvoltare durabilă	Gheorgheni	maghiară	IF	120	
	Geografie	Evaluarea resurselor și dezvoltarea teritorială durabilă	Cluj-Napoca	română	IF	120	
	Geografie	Geografie fizică aplicată	Cluj-Napoca	română	IF	120	
	Geografie	Geomatică	Cluj-Napoca	română	IF	120	
	Geografie	Planificare și dezvoltare regională	Cluj-Napoca	română	IF	120	
	Geografie	Resurse și riscuri în mediul hidroatmosferic	Cluj-Napoca	română	IF	120	
	Geografie	Turism și amenajarea teritoriului	Sighetu Marmației	română	IF	120	
	Geografie	Turism și dezvoltare teritorială	Cluj-Napoca	maghiară	IF	120	
	Geografie	Turismul sportiv și agrementul din perspectiva ecodezvoltării (interdisciplinar cu domeniul Știința sportului și educației fizice)	Bistrița	română	IF	120	
7	Geologie	Geologia bazinelor sedimentare	Cluj-Napoca	română	IF	120	100
	Geologie	Mineralogie aplicată și petrologie	Cluj-Napoca	română	IF	120	
8	Știința mediului	Calitatea mediului și surse energetice	Cluj-Napoca	română	IF	120	350
	Știința mediului	Evaluarea riscului și securitatea mediului	Cluj-Napoca	română	IFR	120	
	Știința mediului	Evaluarea riscului și securitatea mediului	Cluj-Napoca	română	IF	120	

Nr. crt.	Domeniul de studii universitare de master	Programe de studii universitare din domeniu	Locația geografică	Limba de predare	Forma de învățământ (IF/IFR)	Număr de credite	Capacitatea de școlarizare pe domeniu
	Știința mediului	Evaluarea și managementul mediului	Cluj-Napoca	română	IF	120	
	Știința mediului	Gestiunea și protecția mediului	Cluj-Napoca	română	IFR	120	
	Știința mediului	Gestiunea și protecția mediului	Cluj-Napoca	română	IF	120	
	Știința mediului	Schimbări climatice și fenomene extreme de risc	Cluj-Napoca	română	IF	120	
9	Ingineria mediului	Dezvoltare sustenabilă și managementul mediului	Cluj-Napoca	română	IF	120	60
	Ingineria mediului	Ingineria valorificării deșeurilor	Cluj-Napoca	română	IF	120	
10	Biologie	Biologie didactică	Cluj-Napoca	română	IF	120	550
	Biologie	Biologie medicală	Cluj-Napoca	română	IF	120	
	Biologie	Biologie medicală	Cluj-Napoca	maghiară	IF	120	
	Biologie	Biotehnologie moleculară	Cluj-Napoca	română	IF	120	
	Biologie	Biotransformări celulare	Cluj-Napoca	română	IF	120	
	Biologie	Ecologie culturală	Cluj-Napoca	română	IF	120	
	Biologie	Ecologie sistemică și conservare	Cluj-Napoca	română	IF	120	
	Biologie	Ecologie terestră și acvatică	Cluj-Napoca	maghiară	IF	120	
	Biologie	Științele nutriției	Cluj-Napoca	română	IF	120	
	Biologie	Științele nutriției	Cluj-Napoca	română	IFR	120	
	Biologie	Utilizarea și protecția resurselor biologice	Cluj-Napoca	maghiară	IF	120	
11	Drept	Drept privat al Uniunii Europene	Cluj-Napoca	maghiară	IF	60	300
	Drept	Drept privat comparat - Droit prive compare	Cluj-Napoca	franceză	IF	60	

Nr. crt.	Domeniul de studii universitare de master	Programe de studii universitare din domeniu	Locația geografică	Limba de predare	Forma de învățământ (IF/IFR)	Număr de credite	Capacitatea de școlarizare pe domeniu
	Drept	Dreptul european și dreptul național al afacerilor	Cluj-Napoca	română	IF	60	
	Drept	Dreptul internațional și comparat al afacerilor/International and comparative business law	Cluj-Napoca	engleză	IF	60	
	Drept	Instituții de drept privat	Cluj-Napoca	română	IF	60	
	Drept	Statul de drept și societate civilă/Etat de droit et société civile	Cluj-Napoca	franceză	IF	120	
	Drept	Științe penale și criminalistică	Cluj-Napoca	română	IF	60	
12	Științe administrative	Analiza și managementul conflictelor/Conflict analysis and management	Cluj-Napoca	engleză	IF	120	400
	Științe administrative	Administrație publică	Cluj-Napoca	română	IF	120	
	Științe administrative	Administrație publică	Cluj-Napoca	română	IFR	120	
	Științe administrative	Administrație publică	Cluj-Napoca	engleză	IF	120	
	Științe administrative	Managementul crizelor și conflictelor	Cluj-Napoca	engleză	IF	121	
	Științe administrative	Managementul instituțiilor publice și nonprofit	Cluj-Napoca	engleză	IF	120	
	Științe administrative	Managementul proiectelor și evaluarea programelor în sfera administrației publice	Cluj-Napoca	română	IF	120	
	Științe administrative	Politici de sănătate și management sanitar	Cluj-Napoca	română	IF	120	

Nr. crt.	Domeniul de studii universitare de master	Programe de studii universitare din domeniu	Locația geografică	Limba de predare	Forma de învățământ (IF/IFR)	Număr de credite	Capacitatea de școlarizare pe domeniu
	Științe administrative	Știință, tehnologie și inovație în administrația publică/Science, technology and innovation in public governance	Cluj-Napoca	engleză	IF	120	
13	Științe ale comunicării	Comunicare mediatică	Cluj-Napoca	română	IF	120	650
	Științe ale comunicării	Comunicare mediatică - Media communication	Cluj-Napoca	engleză	IF	120	
	Științe ale comunicării	Comunicare socioculturală	Cluj-Napoca	maghiară	IF	120	
	Științe ale comunicării	Management media	Cluj-Napoca	română	IFR	120	
	Științe ale comunicării	Management media	Cluj-Napoca	română	IF	120	
	Științe ale comunicării	Producție media	Cluj-Napoca	română	IF	120	
	Științe ale comunicării	Publicitate	Cluj-Napoca	română	IFR	120	
	Științe ale comunicării	Publicitate	Cluj-Napoca	română	IF	120	
	Științe ale comunicării	Publicitate și relații publice	Cluj-Napoca	germană, engleză	IF	120	
	Științe ale comunicării	Relații publice	Cluj-Napoca	română	IFR	120	
	Științe ale comunicării	Relații publice	Cluj-Napoca	română	IF	120	
	Științe ale comunicării	Relații publice și publicitate	Cluj-Napoca	engleză	IF	120	

Nr. crt.	Domeniul de studii universitare de master	Programe de studii universitare din domeniu	Locația geografică	Limba de predare	Forma de învățământ (IF/IFR)	Număr de credite	Capacitatea de școlarizare pe domeniu
	Științe ale comunicării	Științele informării și documentării	Cluj-Napoca	română	IF	120	
	Științe ale comunicării	Tehnici avansate de comunicare	Cluj-Napoca	maghiară	IF	120	
14	Sociologie	Antropologie aplicată	Cluj-Napoca	română	IF	120	750
	Sociologie	Asistența socială în spațiul justiției. Probațiune și mediere	Cluj-Napoca	română	IF	120	
	Sociologie	Asistența socială pentru sănătate mentală	Cluj-Napoca	maghiară	IF	120	
	Sociologie	Asistența socială și economie socială	Cluj-Napoca	română	IF	120	
	Sociologie	Asistența socială bazată pe dovezi	Cluj-Napoca	română	IF	120	
	Sociologie	Cercetare sociologică avansată	Cluj-Napoca	română	IF	120	
	Sociologie	Comunicare, societate și mass media	Cluj-Napoca	română	IF	120	
	Sociologie	Consiliere și asistență în serviciile sociale	Cluj-Napoca	maghiară	IF	120	
	Sociologie	Gerontologie socială	Cluj-Napoca	română	IF	120	
	Sociologie	Managementul serviciilor sociale	Cluj-Napoca	română, engleză	IF	120	
	Sociologie	Managementul strategic al resurselor umane	Cluj-Napoca	română	IF	120	
	Sociologie	Masterat european în drepturile copiilor	Cluj-Napoca	română	IF	120	
	Sociologie	Politici și servicii sociale	Cluj-Napoca	română	IF	120	
	Sociologie	Sociologie aplicată în conducerea instituțiilor publice și a ONG-urilor	Cluj-Napoca	maghiară	IF	120	

Nr. crt.	Domeniul de studii universitare de master	Programe de studii universitare din domeniu	Locația geografică	Limba de predare	Forma de învățământ (IF/IFR)	Număr de credite	Capacitatea de școlarizare pe domeniu
	Sociologie	Sociologie aplicată în dezvoltarea locală	Cluj-Napoca	maghiară	IF	120	
15	Relații internaționale și studii europene	Management și negocieri internaționale și europene	Cluj-Napoca	română	IF	120	750
	Relații internaționale și studii europene	Afaceri europene și management de programe	Cluj-Napoca	română	IF	120	
	Relații internaționale și studii europene	Comunicare internațională	Cluj-Napoca	română	IF	120	
	Relații internaționale și studii europene	Diplomație culturală și economii globale	Cluj-Napoca	engleză	IF	120	
	Relații internaționale și studii europene	Diplomație culturală și relații internaționale	Cluj-Napoca	engleză	IF	120	
	Relații internaționale și studii europene	Evaluarea dezvoltării regionale	Cluj-Napoca	română	IF	120	
	Relații internaționale și studii europene	Evaluarea politicilor și a programelor publice europene	Cluj-Napoca	română	IF	120	
	Relații internaționale și studii europene	Guvernanță europeană	Cluj-Napoca	română	IF	120	
	Relații internaționale și studii europene	Istorie contemporană și relații internaționale	Cluj-Napoca	maghiară	IF	120	
	Relații internaționale și studii europene	Managementul relațiilor internaționale și politicilor europene	Cluj-Napoca	română	IF	120	

Nr. crt.	Domeniul de studii universitare de master	Programe de studii universitare din domeniu	Locația geografică	Limba de predare	Forma de învățământ (IF/IFR)	Număr de credite	Capacitatea de școlarizare pe domeniu
	Relații internaționale și studii europene	Societate mediatică	Cluj-Napoca	română	IF	120	
	Relații internaționale și studii europene	Studii politice europene comparate	Cluj-Napoca	franceză	IF	120	
	Relații internaționale și studii europene	Studii politice europene comparate: Germania și Europa de Est	Cluj-Napoca	germană	IF	120	
	Relații internaționale și studii europene	Studii transatlantice	Cluj-Napoca	engleză	IF	120	
16	Științe politice	Comunicare politică	Cluj-Napoca	română	IF	120	450
	Științe politice	Dezvoltare internațională	Cluj-Napoca	engleză	IF	120	
	Științe politice	Gen și oportunități egale	Cluj-Napoca	română	IF	120	
	Științe politice	Managementul organizațiilor politice	Cluj-Napoca	română	IF	120	
	Științe politice	Managementul securității în societatea contemporană	Cluj-Napoca	română	IF	120	
	Științe politice	Managementul securității în societatea contemporană	Cluj-Napoca	română	IFR	120	
	Științe politice	Marketing politic și comunicare	Cluj-Napoca	română, maghiară	IF	120	
	Științe politice	Proiectarea cercetării și analiza datelor în științe sociale	Cluj-Napoca	engleză	IF	120	
	Științe politice	Studii globale	Cluj-Napoca	română	IF	120	
	Științe politice	Politici de incluziune a romilor / Policies for roma inclusion	Cluj-Napoca	engleză	IF	120	

Nr. crt.	Domeniul de studii universitare de master	Programe de studii universitare din domeniu	Locația geografică	Limba de predare	Forma de învățământ (IF/IFR)	Număr de credite	Capacitatea de școlarizare pe domeniu
17	Adminstrarea afacerilor	Administrarea afacerilor	Cluj-Napoca	română	IFR	120	400
	Adminstrarea afacerilor	Administrarea afacerilor	Cluj-Napoca	română	IF	120	
	Adminstrarea afacerilor	Administrarea afacerilor internaționale	Cluj-Napoca	engleză	IF	120	
	Adminstrarea afacerilor	Administrarea afacerilor în turism, comerț și servicii	Cluj-Napoca	română	IFR	120	
	Adminstrarea afacerilor	Administrarea afacerilor în turism, comerț și servicii	Cluj-Napoca	română	IF	120	
	Adminstrarea afacerilor	Management hotelier	Cluj-Napoca	română	IFR	120	
	Adminstrarea afacerilor	Management hotelier	Cluj-Napoca	română	IF	120	
18	Cibernetică și statistică	Econometrie și statistică aplicată	Cluj-Napoca	română	IF	120	100
	Cibernetică și statistică	Sisteme de asistare a deciziilor economice	Cluj-Napoca	română	IF	120	
19	Informatică economică	E-Business	Cluj-Napoca	română	IF	120	50
20	Contabilitate	Auditul și managementul financiar al fondurilor europene	Cluj-Napoca	română	IF	120	370
	Contabilitate	Auditul și managementul financiar al fondurilor europene (60 studenți/an pe perioada finanțării europene și 50 studenți/an după finalizarea proiectului)	Cluj-Napoca	română	IFR	120	

Nr. crt.	Domeniul de studii universitare de master	Programe de studii universitare din domeniu	Locația geografică	Limba de predare	Forma de învățământ (IF/IFR)	Număr de credite	Capacitatea de școlarizare pe domeniu
	Contabilitate	Diagnostic și evaluare	Cluj-Napoca	română	IF	120	
	Contabilitate	Expertiză contabilă și audit	Cluj-Napoca	română	IF	120	
	Contabilitate	Expertiză contabilă și audit	Cluj-Napoca	română	IFR	120	
	Contabilitate	Management contabil, audit și control	Cluj-Napoca	română	IF	120	
	Contabilitate	Management contabil, audit și control	Cluj-Napoca	română	IFR	120	
21	Economie	Agrobusiness	Cluj-Napoca	română	IF	120	300
	Economie	Dezvoltare regională durabilă	Cluj-Napoca	română	IF	120	
	Economie	Economia mediului	Cluj-Napoca	română	IF	120	
	Economie	Economia resurselor naturale	Cluj-Napoca	română	IF	120	
	Economie	Gestiunea și evaluarea proiectelor	Cluj-Napoca	română	IF	120	
	Economie	Strategia europeană a dezvoltării durabile	Cluj-Napoca	română	IF	120	
22	Finanțe	Bănci și piețe de capital	Cluj-Napoca	română	IFR	120	300
	Finanțe	Bănci și piețe de capital	Cluj-Napoca	română	IF	120	
	Finanțe	Finanțe corporative-asigurări	Cluj-Napoca	română	IFR	120	
	Finanțe	Finanțe corporative-asigurări	Cluj-Napoca	română	IF	120	
	Finanțe	Fiscalitate	Cluj-Napoca	română	IF	120	
	Finanțe	Gestiune financiară corporativă	Cluj-Napoca	maghiară, engleză	IF	120	
23	Management	Administrare și comunicare internațională în afaceri	Cluj-Napoca	română, engleză, franceză	IF	120	500
	Management	Antreprenoriat social	Cluj-Napoca	română	IF	120	
	Management	International business management	Cluj-Napoca	engleză	IF	120	

Nr. crt.	Domeniul de studii universitare de master	Programe de studii universitare din domeniu	Locația geografică	Limba de predare	Forma de învățământ (IF/IFR)	Număr de credite	Capacitatea de școlarizare pe domeniu
	Management	Management performant	Cluj-Napoca	română	IF	120	
	Management	Managementul afacerilor	Cluj-Napoca	maghiară	IF	120	
	Management	Managementul dezvoltării afacerilor	Cluj-Napoca	engleză	IF	120	
	Management	Managementul dezvoltării afacerilor	Cluj-Napoca	română	IFR	120	
	Management	Managementul dezvoltării afacerilor	Cluj-Napoca	română	IF	120	
	Management	Managementul dezvoltării afacerilor	Sfântu Gheorghe	română	IF	120	
	Management	Managementul resurselor umane	Cluj-Napoca	română	IFR	120	
	Management	Managementul resurselor umane	Cluj-Napoca	română	IF	120	
24	Marketing	Marketing și gestiunea organizației	Cluj-Napoca	franceză	IF	120	200
	Marketing	Strategii și politici de marketing	Cluj-Napoca	română	IF	120	
	Marketing	Strategii și politici de marketing	Cluj-Napoca	română	IFR	120	
	Marketing	Strategii și politici de marketing	Cluj-Napoca	maghiară	IF	120	
25	Economie și afaceri internaționale	Afaceri internaționale	Cluj-Napoca	română	IF	120	200
	Economie și afaceri internaționale	Afaceri internaționale	Cluj-Napoca	română	IFR	120	
	Economie și afaceri internaționale	Management internațional	Cluj-Napoca	germană	ZI	120	
	Economie și afaceri internaționale	Managementul riscului în afaceri internaționale	Cluj-Napoca	română	ZI	120	

Nr. crt.	Domeniul de studii universitare de master	Programe de studii universitare din domeniu	Locația geografică	Limba de predare	Forma de învățământ (IF/IFR)	Număr de credite	Capacitatea de școlarizare pe domeniu
26	Psihologie	Consiliere genetică	Cluj-Napoca	română	IF	120	350
	Psihologie	Consiliere și intervenții psihologice în dezvoltarea umană	Cluj-Napoca	română	IF	120	
	Psihologie	Consultanță și intervenție psihologică	Cluj-Napoca	maghiară	IF	120	
	Psihologie	Psihologia resurselor umane și sănătate organizațională	Cluj-Napoca	română	IF	120	
	Psihologie	Psihologia sănătății publice și clinice	Cluj-Napoca	română	IF	120	
	Psihologie	Psihologie aplicată în organizații complexe	Cluj-Napoca	maghiară	IF	120	
	Psihologie	Psihologie clinică, consiliere psihologică și psihoterapie	Cluj-Napoca	română	IF	120	
	Psihologie	Psihologie judiciară	Cluj-Napoca	română	IF	120	
	Psihologie	Tehnici psihologice pentru controlul comportamentului și dezvoltarea potențialului uman	Cluj-Napoca	română	IF	120	
27	Științe ale educației	Consiliere școlară și asistență psihopedagogică	Cluj-Napoca	română	IFR	120	510
	Științe ale educației	Consiliere școlară și asistență psihopedagogică	Cluj-Napoca	română	IF	120	
	Științe ale educației	Consiliere și intervenție în educație incluzivă	Cluj-Napoca	maghiară	IF	120	
	Științe ale educației	Didactica limbii și literaturii germane, cultura și civilizația germană a Europei Centrale și de Sud-Est	Cluj-Napoca	germană	IF	120	

Nr. crt.	Domeniul de studii universitare de master	Programe de studii universitare din domeniu	Locația geografică	Limba de predare	Forma de învățământ (IF/IFR)	Număr de credite	Capacitatea de școlarizare pe domeniu
	Științe ale educației	Educație civică	Cluj-Napoca	română	IF	120	
	Științe ale educației	Management curricular	Cluj-Napoca	română	IF	120	
	Științe ale educației	Management educațional	Cluj-Napoca	română	IF	120	
	Științe ale educației	Management, consiliere și asistență psihopedagogică în instituțiile incluzive	Cluj-Napoca	română	IF	120	
	Științe ale educației	Metode și practici alternative în învățământul primar și preșcolar	Cluj-Napoca	maghiară	IF	120	
	Științe ale educației	Terapia limbajului și audiologie educațională	Cluj-Napoca	română	IF	120	
28	Filologie	Comunicare multilingvă și multiculturală	Cluj-Napoca	italiană, franceză, spaniolă, română	IF	120	700
	Filologie	Direcții actuale în lingvistică	Cluj-Napoca	engleză, franceză	IF	120	
	Filologie	Germanistica în context european	Cluj-Napoca	germană	IF	120	
	Filologie	Istoria imaginilor - istoria ideilor	Cluj-Napoca	română	IF	120	
	Filologie	Limba română în context romanic	Cluj-Napoca	română	IF	120	
	Filologie	Lingvistică și didactică. Analiza comunicării didactice în limbile moderne	Cluj-Napoca	română	IF	120	
	Filologie	Literatura germană în Europa Centrală și de Sud-Est	Cluj-Napoca	germană	IF	120	
	Filologie	Literatură și civilizație - dialog intercultural în spațiul francofon	Cluj-Napoca	franceză	IF	120	

Nr. crt.	Domeniul de studii universitare de master	Programe de studii universitare din domeniu	Locația geografică	Limba de predare	Forma de învățământ (IF/IFR)	Număr de credite	Capacitatea de școlarizare pe domeniu
	Filologie	Masterat european de interpretare de conferință	Cluj-Napoca	română, engleză, franceză, germană, italiană, spaniolă	IF	120	
	Filologie	Masterat european de traductologie – terminologie	Cluj-Napoca	română, engleză, franceză, germană, italiană, spaniolă	IF	120	
	Filologie	Studii culturale britanice	Cluj-Napoca	engleză	IF	120	
	Filologie	Studii de lingvistică și literatură maghiară	Cluj-Napoca	maghiară	IF	120	
	Filologie	Studii irlandeze	Cluj-Napoca	engleză	IF	120	
	Filologie	Studii literare românești	Cluj-Napoca	română	IF	120	
29	Filosofie	Etica profesională	Cluj-Napoca	română	IF	120	250
	Filosofie	Filosofie antică și medievală	Cluj-Napoca	română	IF	120	
	Filosofie	Filosofie, cultură, comunicare	Cluj-Napoca	română	IF	120	
	Filosofie	Investigații filosofice aplicate	Cluj-Napoca	maghiară	IF	120	
	Filosofie	Teorie critică și studii multiculturale	Cluj-Napoca	maghiară	IF	120	
30	Istorie	Arheologie și studii clasice	Cluj-Napoca	română	IF	120	300
	Istorie	Cercetarea și valorificarea patrimoniului cultural	Cluj-Napoca	maghiară	IF	120	
	Istorie	Istoria Europei de Sud-Est	Cluj-Napoca	română	IF	120	

Nr. crt.	Domeniul de studii universitare de master	Programe de studii universitare din domeniu	Locația geografică	Limba de predare	Forma de învățământ (IF/IFR)	Număr de credite	Capacitatea de școlarizare pe domeniu
	Istorie	Istoria și socio-antropologia epocii moderne	Cluj-Napoca	română	IF	120	
	Istorie	Istorie, memorie, oralitate în secolul XX	Cluj-Napoca	română	IF	120	
	Istorie	Societate, artă, identități în Europa Centrală. De la medieval la modernitate	Cluj-Napoca	română	IF	120	
31	Teologie	Arheologie creștină	Cluj-Napoca	română	IF	120	800
	Teologie	Arta sacră - Conservarea, restaurarea și crearea bunurilor culturale	Cluj-Napoca	română	IF	120	
	Teologie	Bioetică - morală, etică și deontologie	Cluj-Napoca	română	IF	120	
	Teologie	Consiliere pastorală	Cluj-Napoca	maghiară	IF	120	
	Teologie	Consiliere pastorală și asistență psihosocială	Cluj-Napoca	română	IF	121	
	Teologie	Consilierea sociospirituală a populațiilor vulnerabile	Cluj-Napoca	română	IF	120	
	Teologie	Consultant etic	Oradea	franceză	IF	120	
	Teologie	Doctrina și hermeneutica creștin ortodoxă	Cluj-Napoca	română	IF	120	
	Teologie	Fundamente creștine ale identității europene	Oradea	română	IF	120	
	Teologie	Ortodoxie românească și viața liturgică	Cluj-Napoca	română	IF	120	
	Teologie	Pastorație și duhovnicie	Cluj-Napoca	română	IF	120	
	Teologie	Teologie aplicată	Cluj-Napoca	maghiară	IF	120	
	Teologie	Teologie biblică	Cluj-Napoca	română	IF	120	

Nr. crt.	Domeniul de studii universitare de master	Programe de studii universitare din domeniu	Locația geografică	Limba de predare	Forma de învățământ (IF/IFR)	Număr de credite	Capacitatea de școlarizare pe domeniu
	Teologie	Teologie pastorală în comunitățile ecleziale	Blaj	română	IF	120	
	Teologie	Teologie romano-catolică pastorală aplicată	Alba Iulia	maghiară	IF	120	
	Teologie	Teologie, cultură și societate	Cluj-Napoca	maghiară	IF	120	
	Teologie	Teologie-muzică-educație	Cluj-Napoca	maghiară	IF	120	
32	Studii culturale	Cultură și societate – tradiție și modernitate	Cluj-Napoca	maghiară	IF	120	150
	Studii culturale	Studii iudaice	Cluj-Napoca	română	IF	120	
	Studii culturale	Știință și religie	Cluj-Napoca	română	IF	120	
33	Teatru și artele spectacolului	Actorie și regie	Cluj-Napoca	română	IF	120	100
	Teatru și artele spectacolului	Teatru contemporan (actorie și teatologie)	Cluj-Napoca	maghiară	IF	120	
	Teatru și artele spectacolului	Teatru, film și multimedia	Cluj-Napoca	română	IF	120	
34	Știința sportului și educației fizice	Antrenament și performanță sportivă	Cluj-Napoca	română	IF	120	200
	Știința sportului și educației fizice	Educație fizică, fitness și agrement în turism	Cluj-Napoca	română	IF	120	
	Știința sportului și educației fizice	Kinetoterapie în afecțiunile aparatului locomotor	Cluj-Napoca	română	IF	120	
	Știința sportului și educației fizice	Managementul organizațiilor și activităților sportive	Cluj-Napoca	română	IF	120	

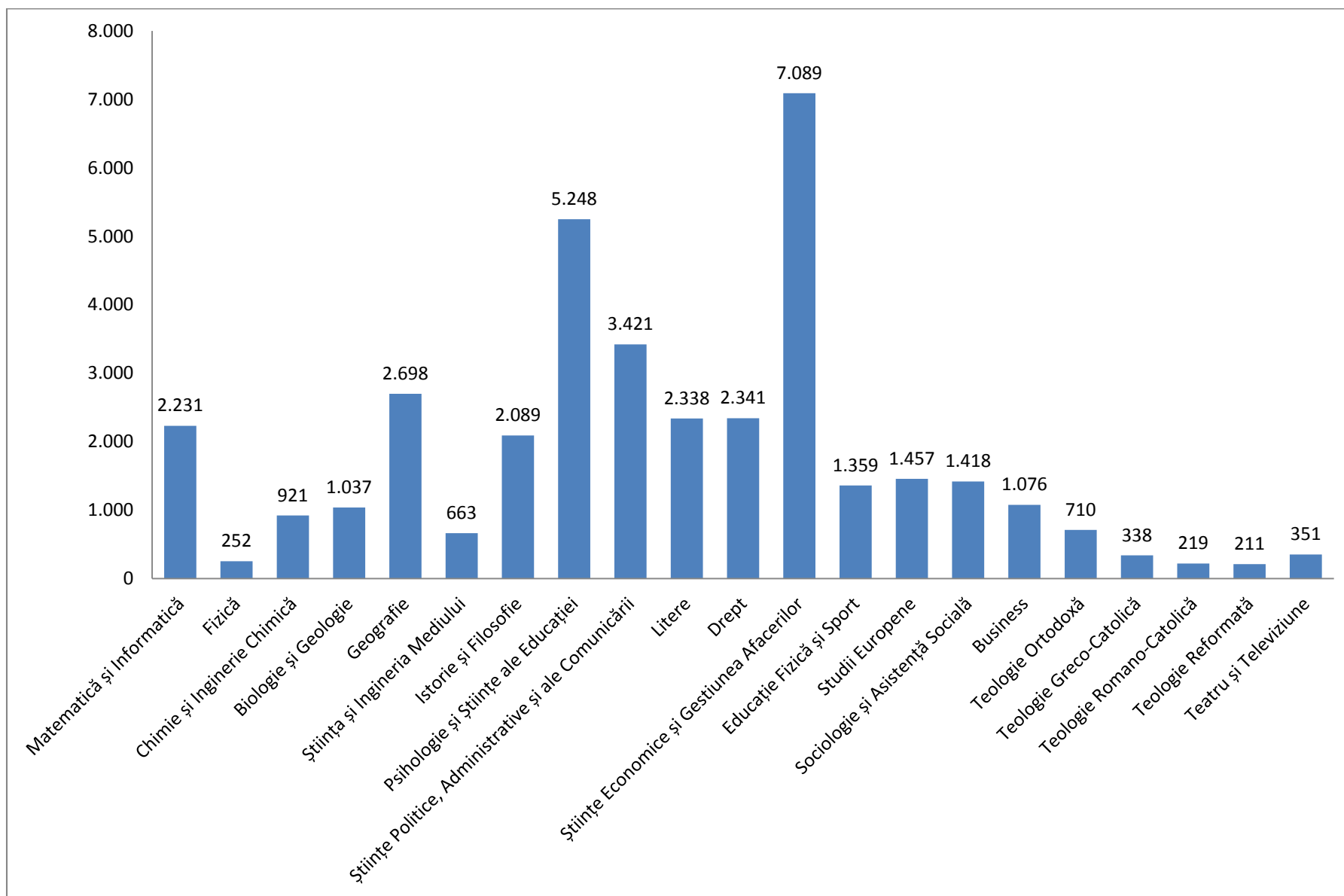


Figura B.1.4. Numărul total al studenților pe facultăți

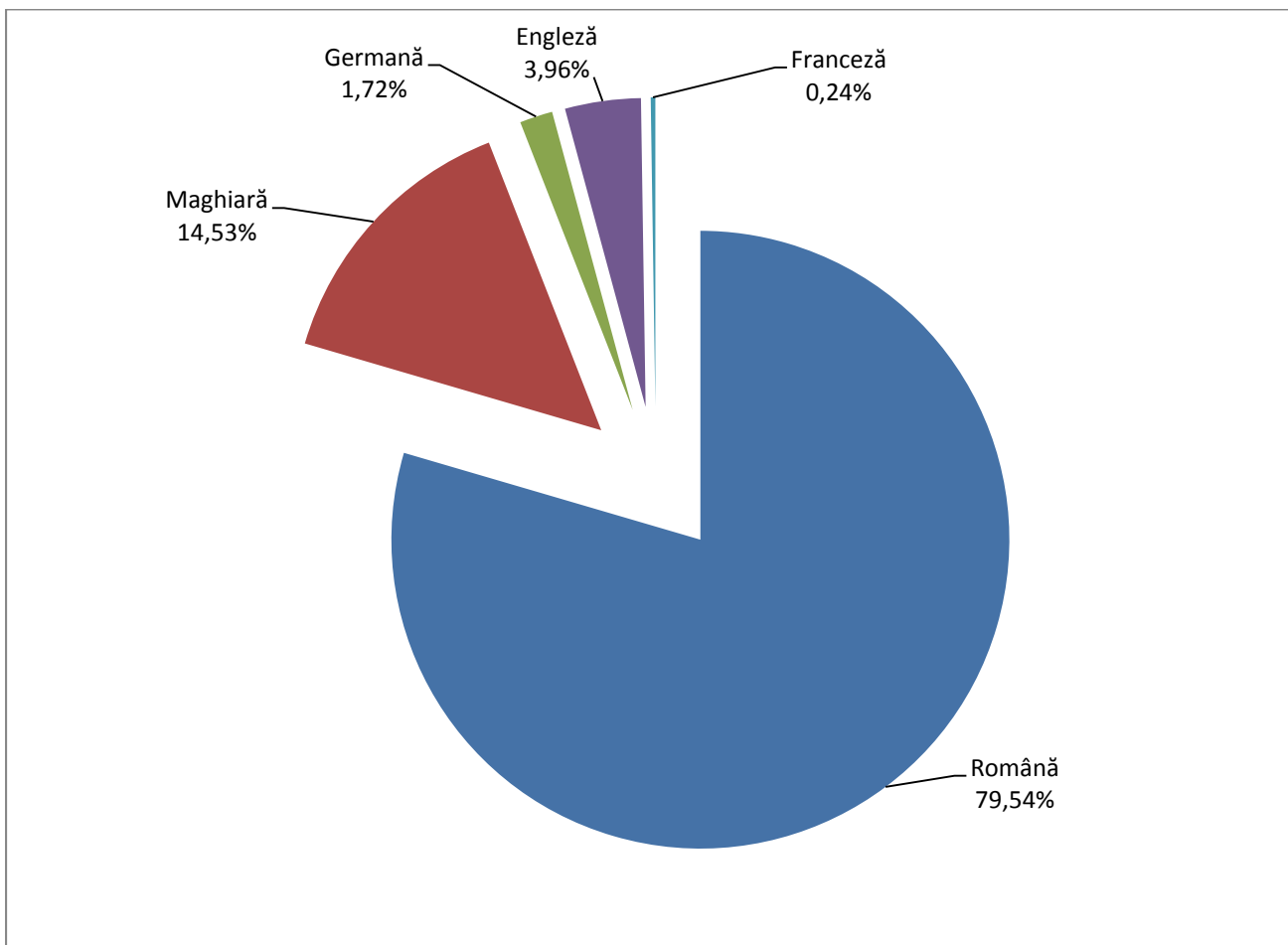


Figura B.1.5. Distribuția studenților UBB pe limbi de studiu, nivel licență

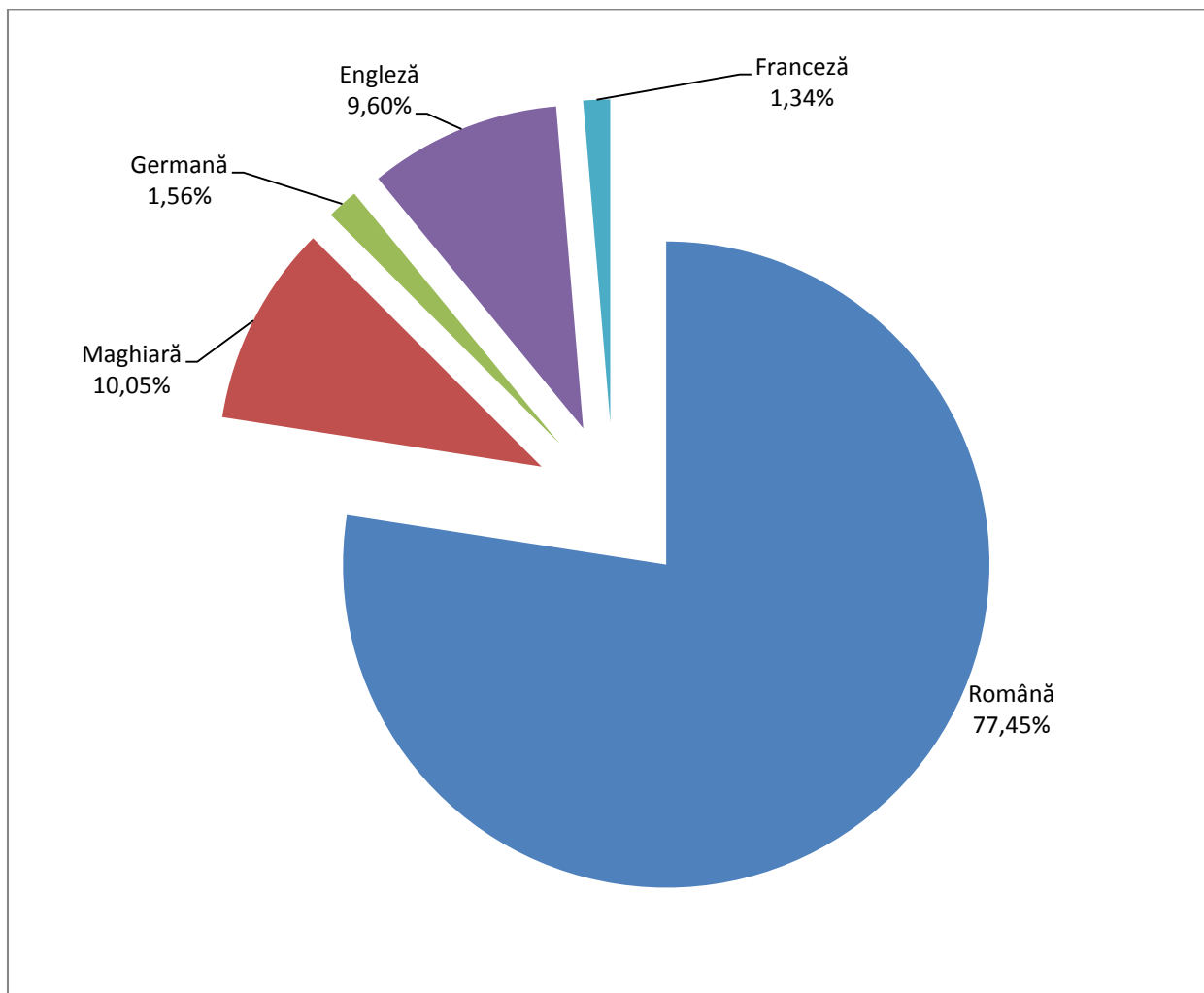


Figura B.1.6. Distribuția studenților UBB pe limbi de studiu, nivel master

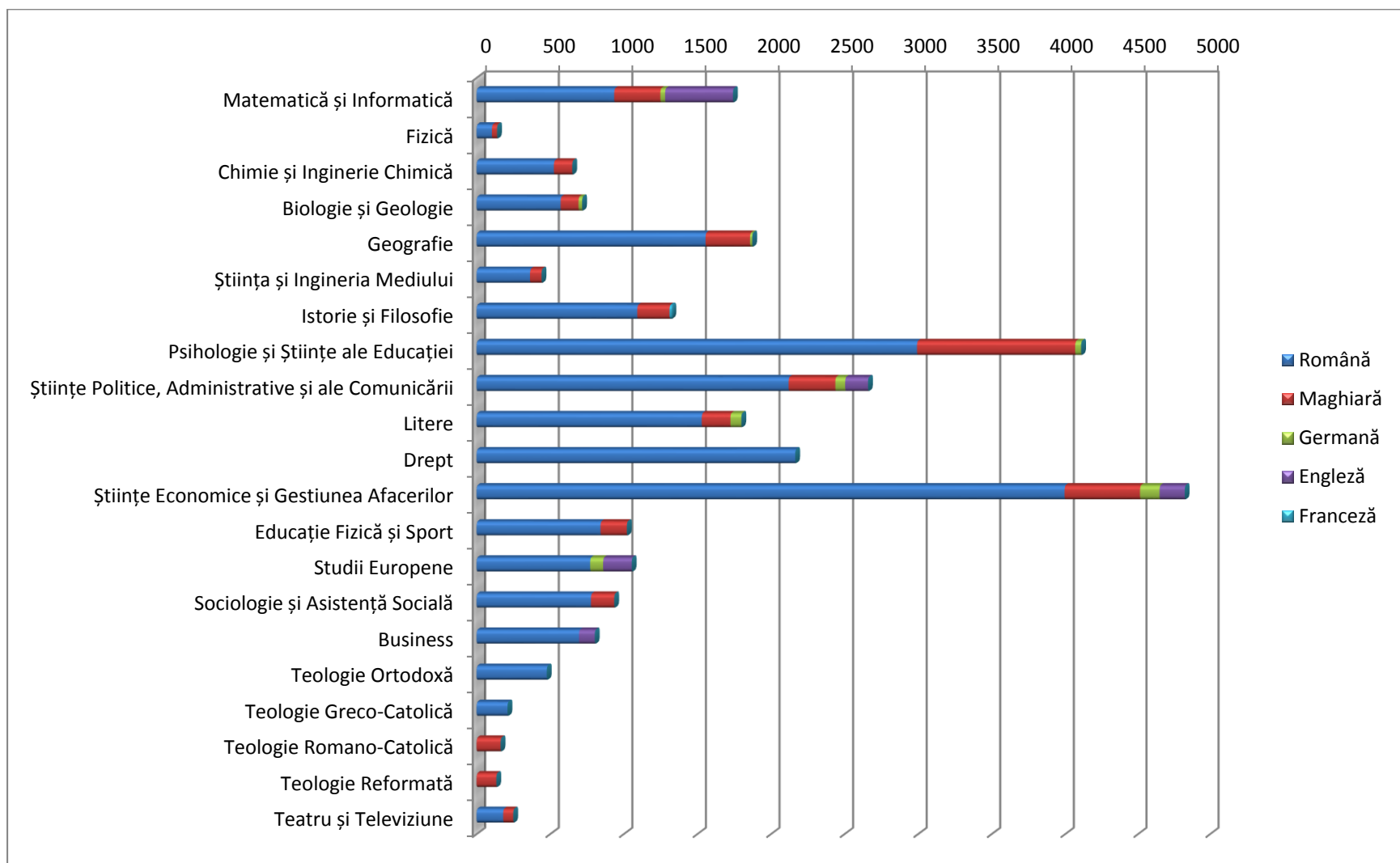


Figura B.1.7. Distribuția studenților UBB pe limbi de studiu și facultăți, nivel licență

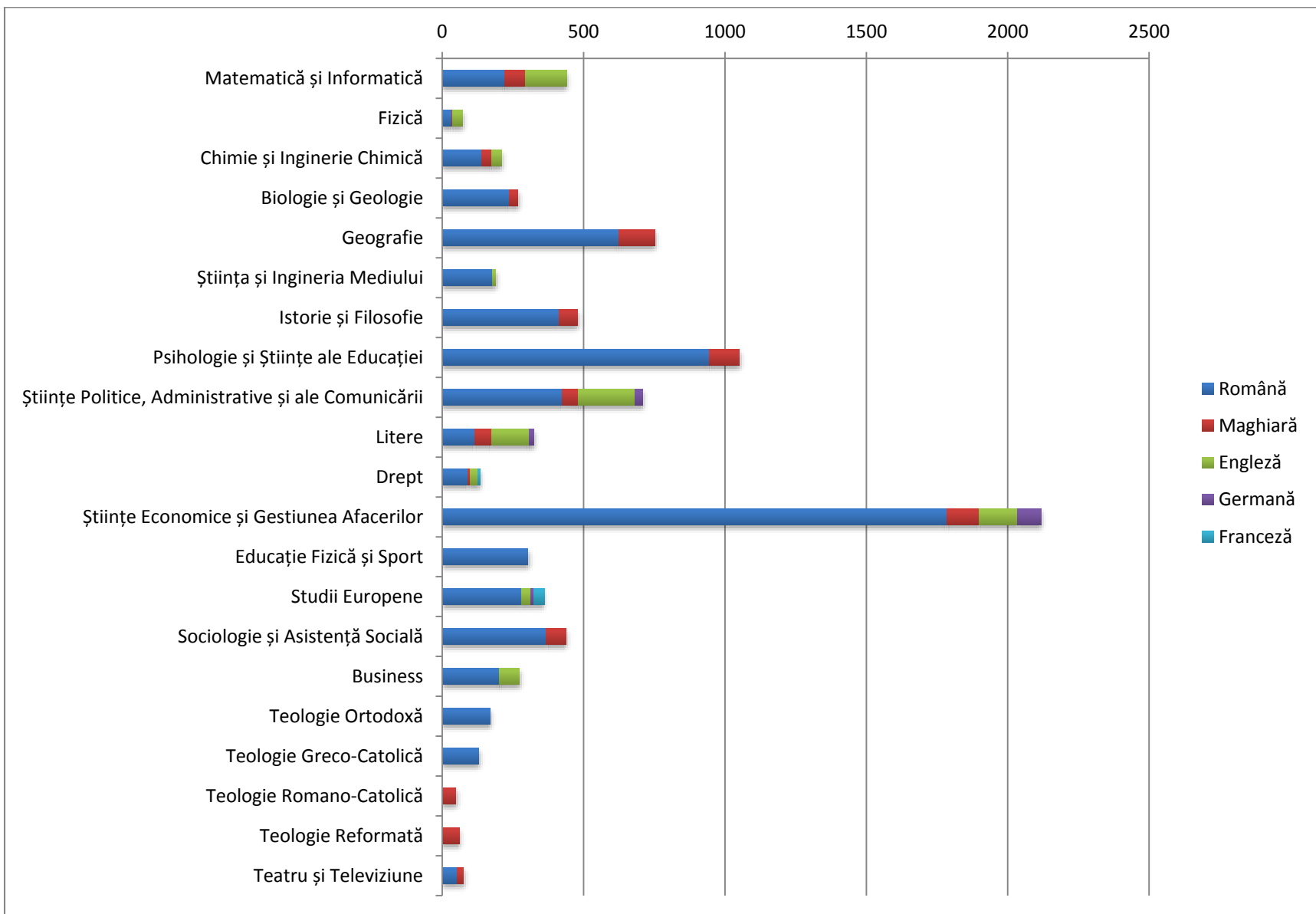


Figura B.1.8. Distribuția studenților UBB pe limbi de studiu și facultăți, nivel master

Tabel B.5.3.1.

Numărul de teze de doctorat susținute public în anul 2014 pe școli doctorale și facultăți

Școala doctorală	Domeniul	Teze susținute în anul 2014
<i>Matematică și informatică</i> (la Facultatea de Matematică și Informatică)	Informatică	4
	Matematică	5
<i>Fizică</i> (la Facultatea de Fizică)	Fizică	12
<i>Inginerie chimică</i> (la Facultatea de Chimie și Inginerie Chimică)	Inginerie chimică	1
<i>Chimie</i> (la Facultatea de Chimie și Inginerie Chimică)	Chimie	12
<i>Biologie integrativă</i> (la Facultatea de Biologie și Geologie)	Biologie	7
<i>Studii doctorale în geologia teoretică și aplicată</i> (la Facultatea de Biologie și Geologie)	Geologie	3
<i>Știința mediului</i> (la Facultatea de Știința Mediului)	Geologie	2
	Fizică	2
	Știința mediului	4
<i>Geografie</i> (la Facultatea de Geografie)	Geografie	11
<i>Istorie, civilizație, cultură</i> (la Facultatea de Istorie și Filosofie)	Istorie	38
<i>Filosofie</i> (la Facultatea de Istorie și Filosofie)	Filosofie	8
<i>Relații internaționale și studii de securitate</i> (la Facultatea de Istorie și Filosofie)	Relații internaționale și studii europene	9
	Istorie	3
	Filosofie	2
<i>Studii literare și lingvistice</i> (la Facultatea de Litere)	Filologie	23
<i>Studii de hungarologie (în limba maghiară)</i> (la Facultatea de Litere)	Filologie	6
<i>Paradigma europeană</i> (la Facultatea de Studii Europene)	Istorie	1
	Filosofie	2
	Relații internaționale și studii europene	6
	Filologie	6
	Sociologie	0
<i>Sociologie</i> (la Facultatea de Sociologie și Asistență Socială)	Sociologie	17
<i>Științe politice și ale comunicării</i> (la Facultatea de Științe Politice, Administrative și ale Comunicării)	Științe politice	1
	Științe ale comunicării	4
	Filologie	2

Școala doctorală	Domeniul	Teze susținute în anul 2014
<i>Psihodiagnostic și intervenții psihologice validate științific</i> (la Facultatea de Psihologie și Științe ale Educației)	Psihologie	5
<i>Psihologie cognitivă aplicată</i> (la Facultatea de Psihologie și Științe ale Educației)	Psihologie	3
<i>Educație, reflecție, dezvoltare</i> (la Facultatea de Psihologie și Științe ale Educației)	Psihologie	1
	Științe ale educației	13
<i>Drept</i> (la Facultatea de Drept)	Drept	9
<i>Științe economice și gestiunea afacerilor</i> (la Facultatea de Științe Economice și Gestiunea Afacerilor)	Cibernetică și statistică	3
	Contabilitate	5
	Economie	3
	Economie și afaceri internaționale	7
	Finanțe	6
	Management	16
	Marketing	3
<i>Teatru</i> (la Facultatea de Teatru și Televiziune)	Teatru și artele spectacolului	3
<i>Educație fizică și sport</i> (la Facultatea de Educație Fizică și Sport)	Științele motricității umane (denumire anterioară Educație fizică și sport)	1
<i>Teologie ortodoxă „Isidor Todoran”</i> (la Facultatea de Teologie Ortodoxă)	Teologie	7
<i>Ecumene</i> (la Facultatea de Teologie Reformată cu studenți-doctoranzi de la Facultatea de Teologie Romano-Catolică)	Teologie	3
<i>Ecumene</i> (la Facultatea de Teologie Reformată cu studenți-doctoranzi de la Facultatea de Teologie Reformată)	Teologie	6
TOTAL GENERAL		285

Tabel B.5.3.3.

Numărul de studenți-doctoranzi pe domenii de doctorat, facultăți și forme de învățământ, la 01 ianuarie 2015,

Finanțați în anul universitar 2014 / 2015

Domeniul	Facultatea	Doctoranzi din UE+SEE+CH						Doctoranzi din alte țări decât UE+SEE+CH			
		Buget				Taxă		Buget		Taxă	
		Cu frecvență și bursă POSDRU	Cu frecvență și bursă MEN	Cu frecvență fără bursă	Cu frecvență redusă, fără bursă	Cu frecvență	Cu frecvență redusă/*FF	Cu frecvență și bursă MEN	Cu frecvență redusă	Cu frecvență	Cu frecvență redusă
Matematică	Matematică și Informatică	4	14	0	3	0	0	0	0	0	0
Informatică		1	18	4	1	0	2	0	0	2	0
Fizică	Fizică	8	26	0	4	1	0	0	0	1	0
Chimie	Chimie și Inginerie Chimică	19	28	1	2	0	0	0	0	2	0
Inginerie chimică	Chimie și Inginerie Chimică	6	3	0	0	0	0	0	0	0	0
Biologie	Biologie și Geologie	11	15	4	0	2	1*	0	0	0	0
Geologie		13	5	0	1	1	0	0	0	0	0
Geologie	Știința și Ingineria Mediului	0	0	0	0	0	0	0	0	0	0
Știința Mediului	Știința și Ingineria Mediului	10	15	5	1	2	1	0	0	0	0
Geografie	Geografie	29	30	9	1	4	0	0	0	0	1
Istorie	Istorie și Filosofie	43	71	26	3	7	5	1	0	0	1
	Studii Europene	0	0	0	0	0	0	0	0	0	0

Domeniul	Facultatea	Doctoranzi din UE+SEE+CH						Doctoranzi din alte țări decât UE+SEE+CH			
		Buget				Taxă		Buget		Taxă	
		Cu frecvență și bursă POSDRU	Cu frecvență și bursă MEN	Cu frecvență fără bursă	Cu frecvență redusă, fără bursă	Cu frecvență	Cu frecvență redusă/*FF	Cu frecvență și bursă MEN	Cu frecvență redusă	Cu frecvență	Cu frecvență redusă
Filosofie	Istorie și Filosofie	20	39	4	2	2	1	0	0	0	0
	Studii Europene	0	0	0	0	0	0	0	0	0	0
Relații internaționale și studii europene	Istorie și Filosofie	20	13	6	1	6	6	0	0	0	0
	Studii Europene	6	8	0	2	4	1	0	0	5	4
Sociologie	Sociologie și Asistență Socială	12	24	3	0	3	1*	0	0	2	1
	Istorie și Filosofie	0	1	1	0	0	0	1	0	0	0
	Științe Politice, Administrative și ale Comunicării	0	1	1	0	0	0	0	0	0	0
Psihologie	Psihologie și Științe ale Educației	17	18	8	3	2	2	0	0	1	1
Științe ale educației		3	5	4	1	0	2	0	0	15	7
Filologie	Studii Europene	0	0	0	0	0	0	0	0	0	0
	Litere	20	86	16	9	7	5	0	0	4	0
	Științe Politice, Administrative și ale Comunicării	0	0	0	0	0	0	0	0	0	0
Științe politice	Studii Europene	4	5	1	1	1	0	0	0	0	0
	Științe Politice, Administrative și ale Comunicării	5	5	4	0	3	2	0	0	0	0
Științe ale comunicării	Administrative și ale Comunicării	1	10	7	1	4	1	0	0	1	0

Domeniul	Facultatea	Doctoranzi din UE+SEE+CH						Doctoranzi din alte țări decât UE+SEE+CH			
		Buget				Taxă		Buget		Taxă	
		Cu frecvență și bursă POSDRU	Cu frecvență și bursă MEN	Cu frecvență fără bursă	Cu frecvență redusă, fără bursă	Cu frecvență	Cu frecvență redusă/*FF	Cu frecvență și bursă MEN	Cu frecvență redusă	Cu frecvență	Cu frecvență redusă
Drept	Drept	5	11	3	6	5	7+1*	0	0	3	0
Cibernetică și statistică	Științe Economice și Gestiunea Afacerilor	1	1	0	1	0	0	0	0	0	0
Contabilitate		11	4	2	0	1	0	0	0	0	0
Economie		0	0	0	0	0	0	0	0	0	0
Economie și afaceri internaționale		10	5	1	1	1	1+1*	0	0	0	0
Finanțe		0	11	1	1	6	2	0	0	0	0
Management		8	4	4	0	1	2	1	0	0	0
Marketing		7	8	2	0	1	0	0	0	0	0
Finanțe		Științe Politice, Administrative și ale Comunicării	3	1	0	1	0	1	0	0	0
Teatru /Teatru și artele spectacolului	Teatru și Televiziune	1	19	4	1	2	0	0	0	0	0
Știința sportului și educației fizice/Științele motricității umane	Educație Fizică și Sport	0	18	1	0	11	1	0	0	3	2
Teologie	Teologie Ortodoxă	4	34	5	7	8	5	1	0	1	0

Domeniul	Facultatea	Doctoranzi din UE+SEE+CH						Doctoranzi din alte țări decât UE+SEE+CH			
		Buget				Taxă		Buget		Taxă	
		Cu frecvență și bursă POSDRU	Cu frecvență și bursă MEN	Cu frecvență fără bursă	Cu frecvență redusă, fără bursă	Cu frecvență	Cu frecvență redusă/*FF	Cu frecvență și bursă MEN	Cu frecvență redusă	Cu frecvență	Cu frecvență redusă
	Teologie Romano-Catolică	0	5	1	0	2	0	0	0	0	0
	Teologie Reformată	0	13	0	2	1	1	0	0	0	0
TOTAL	1261	302	574	128	56	88	48+4*	4	0	40	17

Tabel B.5.3.1

Concursul de Admitere la Doctorat, anul universitar 2014-2015

Locurile ocupate, pe domenii și școli doctorale
(cetățeni din România, Uniunea Europeană, Spațiul Economic European, Confederația Elvețiană)

Domeniul	Școala doctorală	Locuri cu finanțare de la bugetul de stat (granturi doctorale) cu bursă	Din care femei	Locuri cu finanțare de la bugetul de stat (granturi doctorale) fără bursă	Din care femei	Locuri cu taxă	Din care femei	TOTAL
Informatică	<i>Matematică și informatică</i> (la Facultatea de Matematică și Informatică)	5	2	4	0	2	0	11
Matematică		5	3	3	1	0	0	8
Fizică	<i>Fizică</i> (la Facultatea de Fizică)	10	3	4	4	1	1	15
Inginerie chimică	<i>Inginerie chimică</i> (la Facultatea de Chimie și Inginerie Chimică)	2	1	2	1	0	0	4
Chimie	<i>Chimie</i> (la Facultatea de Chimie și Inginerie Chimică)	10	5	1	0	0	0	11
Biologie	<i>Biologie integrativă</i> (la Facultatea de Biologie și Geologie)	6	4	4	3	0	0	10
Geologie	<i>Studii doctorale în geologia teoretică și aplicată</i> (la Facultatea de Biologie și Geologie)	2	1	1	0	0	0	3
	<i>Știința mediului</i> (la Facultatea de Știința Mediului)	0	0	0	0	0	0	0

Domeniul	Școala doctorală	Locuri cu finanțare de la bugetul de stat (granturi doctorale) cu bursă	Din care femei	Locuri cu finanțare de la bugetul de stat (granturi doctorale) fără bursă	Din care femei	Locuri cu taxă	Din care femei	TOTAL
Știința mediului	<i>Știința mediului</i> (la Facultatea de Știința Mediului)	4	1	6	5	2	1	12
Geografie	<i>Geografie</i> (la Facultatea de Geografie)	7	7	10	4	2	1	19
Istorie	<i>Istorie, civilizație, cultură</i> (la Facultatea de Istorie și Filosofie)	16	9	25	17	7	3	48
	<i>Relații internaționale și studii de securitate</i> (la Facultatea de Istorie și Filosofie)	2	1	4	1	0	0	6
Filosofie	<i>Filosofie</i> (la Facultatea de Istorie și Filosofie)	6	4	6	0	2	1	14
	<i>Relații internaționale și studii de securitate</i> (la Facultatea de Istorie și Filosofie)	0	0	0	0	0	0	0
Filologie	<i>Studii lingvistice și literare</i> (la Facultatea de Litere)	11	9	17	15	6	6	34
	<i>Studii de hungarologie (în limba maghiară)</i> (la Facultatea de Litere)	5	3	7	6	1	1	13
Relații internaționale și studii europene	<i>Relații internaționale și studii de securitate</i> (la Facultatea de Istorie și Filosofie)	4	3	7	4	10	4	21
	<i>Paradigma europeană</i> (la Facultatea de Studii Europene)	2	2	2	0	1	0	5
Științe politice		2	2	2	2	0	0	4

Domeniul	Școala doctorală	Locuri cu finanțare de la bugetul de stat (granturi doctorale) cu bursă	Din care femei	Locuri cu finanțare de la bugetul de stat (granturi doctorale) fără bursă	Din care femei	Locuri cu taxă	Din care femei	TOTAL
Științe ale comunicării	<i>Științe politice și ale comunicării</i> (la Facultatea de Științe Politice, Administrative și ale Comunicării)	3	3	4	4	5	3	12
		3	2	8	6	4	1	15
		1	0	1	0	0	0	2
Sociologie	<i>Sociologie</i> (la Facultatea de Sociologie și Asistență Socială)	6	4	3	3	0	0	9
	<i>Relații internaționale și studii de securitate</i> (la Facultatea de Istorie și Filosofie)	1	1	1	0	0	0	2
Psihologie	<i>Psihologie cognitivă aplicată</i> (la Facultatea de Psihologie și Științe ale Educației)	4	4	5	4	1	1	10
	<i>Psihodiagnostic și intervenții psihologice validate științific</i> (la Facultatea de Psihologie și Științe ale Educației)	4	4	6	3	1	1	11
	<i>Educație, reflecție, dezvoltare</i> (la Facultatea de Psihologie și Științe ale Educației)	1	1	0	0	1	0	2
Științe ale educației	<i>Educație, reflecție, dezvoltare</i> (la Facultatea de Psihologie și Științe ale Educației)	2	2	5	4	2	0	9

Domeniul	Școala doctorală	Locuri cu finanțare de la bugetul de stat (granturi doctorale) cu bursă	Din care femei	Locuri cu finanțare de la bugetul de stat (granturi doctorale) fără bursă	Din care femei	Locuri cu taxă	Din care femei	TOTAL
Drept	<i>Drept</i> (la Facultatea de Drept)	5	3	9	3	7	3	21
Cibernetică și statistică	<i>Științe economice și gestiunea afacerilor</i> (la Facultatea de Științe Economice și Gestiunea Afacerilor)	1	0	1	1	0	0	2
Contabilitate		1	0	2	1	0	0	3
Economie		0	0	0	0	0	0	0
Economie și afaceri internaționale		2	1	2	1	1	1	5
Finanțe		1	1	2	2	3	1	6
Management		3	1	4	3	3	1	10
Marketing		1	1	2	2	0	0	3
Finanțe		<i>Științe politice și ale comunicării</i> (la Facultatea de Științe Politice, Administrative și ale Comunicării)	1	0	1	1	1	0
Teatru și artele spectacolului	(la Facultatea de Teatru și Televiziune)	3	0	5	3	0	0	8
Știința sportului și educației fizice	<i>Educație fizică și sport</i> (la Facultatea de Educație Fizică și Sport)	1	0	1	0	7	0	9
Teologie	<i>Teologie ortodoxă „Isidor Todoran”</i> (la Facultatea de Teologie Ortodoxă)	7	0	12	1	7	1	26

Domeniul	Școala doctorală	Locuri cu finanțare de la bugetul de stat (granturi doctorale) cu bursă	Din care femei	Locuri cu finanțare de la bugetul de stat (granturi doctorale) fără bursă	Din care femei	Locuri cu taxă	Din care femei	TOTAL
	<i>Ecumene</i> (la Facultatea de Teologie Reformată cu studenți-doctoranzi de la Facultatea de Teologie Romano-Catolică)	1	0	1	0	0	0	2
	<i>Ecumene</i> (la Facultatea de Teologie Reformată cu studenți-doctoranzi de la Facultatea de Teologie Reformată)	2	0	2	0	1	0	5
	TOTAL GENERAL	153	88	182	105	78	31	413

Tabel B.5.3.4.

Concursul de admitere la doctorat, anul universitar 2014-2015

Locurile ocupate, pe domenii și școli doctorale

(cetățeni din alte țări decât România, Uniunea Europeană, Spațiul Economic European, Confederația Elvețiană)

Domeniul	Școala doctorală	Locuri cu finanțare de la bugetul de stat	Din care femei	Locuri cu taxă	Din care femei	TOTAL
Informatică	<i>Matematică și informatică</i> (la Facultatea de Matematică și Informatică)					
Matematică						
Fizică	<i>Fizică</i> (la Facultatea de Fizică)					
Inginerie chimică	<i>Inginerie chimică</i> (la Facultatea de Chimie și Inginerie Chimică)					
Chimie	<i>Chimie</i> (la Facultatea de Chimie și Inginerie Chimică)			1	1	1
Biologie	<i>Biologie integrativă</i> (la Facultatea de Biologie și Geologie)					
Geologie	<i>Studii doctorale în geologia teoretică și aplicată</i> (la Facultatea de Biologie și Geologie)					
	<i>Știința mediului</i> (la Facultatea de Știința Mediului)					
Știința mediului	<i>Știința mediului</i> (la Facultatea de Știința Mediului)					
Geografie	<i>Geografie</i> (la Facultatea de Geografie)			1	0	1
Istorie	<i>Istorie, civilizație, cultură</i> (la Facultatea de Istorie și Filosofie)			1	1	1

Domeniul	Școala doctorală	Locuri cu finanțare de la bugetul de stat	Din care femei	Locuri cu taxă	Din care femei	TOTAL
	<i>Relații internaționale și studii de securitate</i> (la Facultatea de Istorie și Filosofie)					
Filosofie	<i>Filosofie</i> (la Facultatea de Istorie și Filosofie)					
	<i>Relații internaționale și studii de securitate</i> (la Facultatea de Istorie și Filosofie)					
Filologie	<i>Studii lingvistice și literare</i> (la Facultatea de Litere)					
	<i>Studii de hungarologie (în limba maghiară)</i> (la Facultatea de Litere)					
Relații internaționale și studii europene	<i>Relații internaționale și studii de securitate</i> (la Facultatea de Istorie și Filosofie)					
	<i>Paradigma europeană</i> (la Facultatea de Studii Europene)			5	2	5
Științe politice	<i>Științe politice și ale comunicării</i> (la Facultatea de Științe Politice, Administrative și ale Comunicării)					
Științe ale comunicării						
Sociologie	<i>Sociologie</i> (la Facultatea de Sociologie și Asistență Socială)			1	1	1
	<i>Relații internaționale și studii de securitate</i> (la Facultatea de Istorie și Filosofie)	1	0			1
Psihologie	<i>Psihologie cognitivă aplicată</i> (la Facultatea de Psihologie și Științe ale Educației)					
	<i>Psihodiagnostic și intervenții psihologice validate științific</i> (la Facultatea de Psihologie și Științe ale Educației)					
	<i>Educație, reflecție, dezvoltare</i> (la Facultatea de Psihologie și Științe ale Educației)			1	1	1

Domeniul	Școala doctorală	Locuri cu finanțare de la bugetul de stat	Din care femei	Locuri cu taxă	Din care femei	TOTAL
Științe ale educației	<i>Educație, reflecție, dezvoltare</i> (la Facultatea de Psihologie și Științe ale Educației)			7	6	7
Drept	<i>Drept</i> (la Facultatea de Drept)			2	0	2
Cibernetică și statistică	<i>Științe economice și gestiunea afacerilor</i> (la Facultatea de Științe Economice și Gestiunea Afacerilor)					
Contabilitate						
Economie						
Economie și afaceri internaționale						
Finanțe						
Management						
Marketing						
Finanțe	<i>Științe politice și ale comunicării</i> (la Facultatea de Științe Politice, Administrative și ale Comunicării)					
Teatru și artele spectacolului	(la Facultatea de Teatru și Televiziune)					
Știința sportului și educației fizice	<i>Educație fizică și sport</i> (la Facultatea de Educație Fizică și Sport)			2	1	2
Teologie	<i>Teologie ortodoxă „Isidor Todoran”</i> (la Facultatea de Teologie Ortodoxă)	1	0			1
	<i>Ecumene</i> (la Facultatea de Teologie Reformată cu studenți-doctoranzi de la Facultatea de Teologie Romano-Catolică)					
	<i>Ecumene</i> (la Facultatea de Teologie Reformată cu studenți-doctoranzi de la Facultatea de Teologie Reformată)					
TOTAL GENERAL		2	0	21	13	23

Tabel C.1. Situația posturilor didactice legal constituite la 23 februarie 2015

Nr. crt	Facultatea de	Nr. posturi Profesor			Nr. posturi Conferențiar			Nr. posturi Lector / S.I.			Nr. posturi Asistent			Total posturi		Total posturi normate
		Ocupate	Vacante	Total	Ocupate	Vacante	Total	Ocupate	Vacante	Total	Ocupate	Vacante	Total	Ocupate	Vacante	
	Total	208	59	267	423	151	574	584	711	1295	259	208	467	1474	1129	2603
1	Matematică și Informatică	18	4	22	37	4	41	47	26	73	18	24	42	120	58	178
2	Fizică	17	0	17	12	0	12	13	16	29	0	0	0	42	16	58
3	Chimie și Inginerie Chimică	14	8	22	30	8	38	25	13	38	11	9	20	80	38	118
4	Biologie și Geologie	8	3	11	19	1	20	33	34	67	5	9	14	65	47	112
5	Geografie	6	1	7	22	2	24	46	69	115	7	5	12	81	77	158
6	Drept	8	0	8	10	2	12	12	17	29	7	15	22	37	34	71
7	Științe Economice și Gestiunea Afacerilor	29	5	34	76	83	159	79	55	134	40	11	51	224	154	378
8	Business	3	1	4	11	6	17	10	15	25	4	2	6	28	24	52
9	Istorie și Filosofie	20	7	27	29	8	37	22	65	87	6	4	10	77	84	161
10	Psihologie și Științe ale Educației	16	3	19	32	12	44	62	103	165	34	30	64	144	148	292
11	Studii Europene	5	3	8	16	0	16	22	10	32	6	3	9	49	16	65
12	Științe Politice, Administrative și ale Comunicării	14	3	17	20	8	28	35	109	144	19	17	36	88	137	225
13	Litere	16	9	25	43	6	49	70	43	113	42	26	68	171	84	255
14	Educație Fizică și Sport	8	0	8	8	0	8	13	29	42	22	14	36	51	43	94
15	Teologie Ortodoxă	6	6	12	6	2	8	12	7	19	4	6	10	28	21	49
16	Teologie Greco-Catolică	0	1	1	7	0	7	11	16	27	2	1	3	20	18	38
17	Teologie Reformată	2	0	2	3	0	3	6	10	16	3	2	5	14	12	26
18	Teologie Romano-Catolică	2	2	4	4	1	5	7	5	12	1	2	3	14	10	24
19	Sociologie și Asistență Socială	7	2	9	18	2	20	17	28	45	9	8	17	51	40	91
20	Știința și Ingineria Mediului	3	0	3	7	1	8	21	22	43	1	6	7	32	29	61
21	Teatru și Televiziune	6	1	7	13	5	18	21	19	40	18	14	32	58	39	97

Tabel C.2. Situația personalului didactic cu titlul științific de doctor la 23 februarie 2015

Nr. crt.	Facultatea de	Nr. total personal didactic	Nr. total personal didactic cu titlul de doctor				
			Profesori	Conferențieri	Lectori	Asistenți	Total
1	Matematică și Informatică	120	18	37	46	6	107
2	Fizică	42	17	12	12	0	41
3	Chimie și Inginerie Chimică	80	14	30	24	5	73
4	Biologie și Geologie	65	8	19	29	2	58
5	Geografie	81	6	22	46	5	79
6	Drept	37	8	10	12	2	32
7	Științe Economice și Gestiunea Afacerilor	224	29	76	75	19	199
8	Business	28	3	11	10	2	26
9	Istorie și Filosofie	77	20	29	19	4	72
10	Psihologie și Științe ale Educației	144	16	32	50	16	114
11	Studii Europene	49	5	16	22	6	49
12	Științe Politice, Administrative și ale Comunicării	88	14	20	33	10	77
13	Litere	171	16	43	70	22	151
14	Educație Fizică și Sport	51	8	8	13	8	37
15	Teologie Ortodoxă	28	6	6	12	4	28
16	Teologie Greco-Catolică	20	0	7	10	1	18
17	Teologie Reformată	14	2	3	6	2	13
18	Teologie Romano-Catolică	14	2	4	7	0	13
19	Sociologie și Asistență Socială	51	7	18	16	4	45
20	Știința și Ingineria Mediului	32	3	7	21	0	31
21	Teatru și Televiziune	58	6	13	18	4	40
	Total	1474	208	423	551	122	1303

*Tabel C.3. Situația personalului didactic titular
cu vârsta până în 35 ani la 23 februarie 2015*

Nr.crt.	Facultatea de	Nr. personalului didactic titular cu vârsta până în 35 de ani
1	Matematică și Informatică	17
2	Fizică	1
3	Chimie și Inginerie Chimică	4
4	Biologie și Geologie	3
5	Geografie	14
6	Drept	5
7	Științe Economice și Gestiunea Afacerilor	65
8	Business	6
9	Istorie și Filosofie	4
10	Psihologie și Științe ale Educației	28
11	Studii Europene	4
12	Științe Politice, Administrative și ale Comunicării	21
13	Litere	13
14	Educație Fizică și Sport	5
15	Teologie Ortodoxă	3
16	Teologie Greco-Catolică	-
17	Teologie Reformată	3
18	Teologie Romano-Catolică	1
19	Sociologie și Asistență Socială	4
20	Știința și Ingineria Mediului	7
21	Teatru și Televiziune	5
	Total	213

Tabel C.4. Situația personalului didactic titular cu titlul științific de doctor la 23 februarie 2015

Nr.crt.	Facultatea de	Nr. personalului didactic titular cu titlul de doctor		
		Total, din care:	Lectori/Șefi lucrări	Asistenți
1	Matematică și Informatică	107	46	6
2	Fizică	41	12	0
3	Chimie și Inginerie Chimică	73	24	5
4	Biologie și Geologie	58	29	2
5	Geografie	79	46	5
6	Drept	32	12	2
7	Științe Economice și Gestiunea Afacerilor	199	75	19
8	Business	26	10	2
9	Istorie și Filosofie	72	19	4
10	Psihologie și Științe ale Educației	114	50	16
11	Studii Europene	49	22	6
12	Științe Politice, Administrative și ale Comunicării	77	33	10
13	Litere	151	70	22
14	Educație Fizică și Sport	37	13	8
15	Teologie Ortodoxă	28	12	4
16	Teologie Greco-Catolică	18	10	1
17	Teologie Reformată	13	6	2
18	Teologie Romano-Catolică	13	7	0
19	Sociologie și Asistență Socială	45	16	4
20	Știința și Ingineria Mediului	31	21	0
21	Teatru și Televiziune	40	18	4
	Total	1303	551	122

Tabel C.5. Situația personalului didactic auxiliar la 23 februarie 2015

Nr. crt	Facultatea, direcția, serviciul funcțional și alte structuri administrative	Numărul personalului didactic auxiliar
Total		564
1	Matematică și Informatică	15
2	Fizică	17
3	Chimie și Inginerie Chimică	26
4	Biologie și Geologie	18
5	Geografie	21
6	Drept	8
7	Științe Economice și Gestiunea Afacerilor	38
8	Business	9
9	Istorie și Filosofie	7
10	Psihologie și Științe ale Educației	28
11	Studii Europene	9
12	Științe Politice, Administrative și ale Comunicării	17
13	Litere	18
14	Educație Fizică și Sport	7
15	Teologie Ortodoxă	4
16	Teologie Greco-Catolică	5
17	Teologie Reformată	2
18	Teologie Romano-Catolică	3
19	Sociologie și Asistență Socială	7
20	Știința și Ingineria Mediului	7
21	Teatru și Televiziune	4
22	Direcția Generală Administrativă	4
23	Serviciul Social	20
24	Biroul Juridic	0
25	Biroul Audit Public Intern	4
26	Centrul pentru Managementul Cercetării Științifice	1
27	Centre, Institute	49
28	Secretariat General	40
29	Direcția de Patrimoniu Cultural Universitar	14
30	Direcția Resurse Umane	21
31	Direcția Financiar-Contabilă	26
32	Direcția Tehnică	14
33	Direcția Administrativă	50
34	Serviciul de Achiziții Publice	28
35	Gradina Botanică	20
36	Serviciul Intern de Prevenire și Protecție	3

Tabel C.6. Situația personalului administrativ la 23 februarie 2015

Nr. crt	Facultatea, direcția, servicii funcționale și alte structuri administrative	Numărul personalului administrativ
Total		595
1	Matematică și Informatică	0
2	Fizică	1
3	Chimie și Inginerie Chimică	2
4	Biologie și Geologie	2
5	Geografie	2
6	Drept	3
7	Științe Economice și Gestiunea Afacerilor	10
8	Business	1
9	Istorie și Filosofie	2
10	Psihologie și Științe ale Educației	4
11	Studii Europene	2
12	Științe Politice, Administrative și ale Comunicării	5
13	Litere	1
14	Educație Fizică și Sport	3
15	Teologie Ortodoxă	2
16	Teologie Greco-Catolică	1
17	Teologie Reformată	0
18	Teologie Romano-Catolică	0
19	Sociologie și Asistență Socială	1
20	Știința și Ingineria Mediului	1
21	Teatru și Televiziune	1
22	Direcția Generală Administrativă	0
23	Serviciul Social	32
24	Biroul Juridic	2
25	Biroul Audit Public Intern	0
26	Centrul pentru Managementul Cercetării	5
27	Centre, Institute	12
28	Secretariat General	0
29	Direcția de Patrimoniu Cultural Universitar	0
30	Direcția Resurse Umane	0
31	Direcția Financiar-Contabilă	0
32	Direcția Tehnică	112
33	Direcția Administrativă	369
34	Serviciul de Achiziții Publice	1
35	Grădina Botanică	18
36	Serviciul Intern de Prevenire și Protecție	0

Tabel C.7. Situația posturilor didactice raportată la funcțiile didactice și gradul de ocupare la 23 februarie 2015

Nr. crt	Facultatea	Nr. posturi Profesor			Nr. posturi Conferențiar			Nr. posturi Lector / S.I.			Nr. posturi Asistent			Total posturi		Total posturi normate	Grad de ocupare total
		Ocupate	Vacante	Grad de ocupare	Ocupate	Vacante	Grad de ocupare	Ocupate	Vacante	Grad de ocupare	Ocupate	Vacante	Grad de ocupare	Ocupate	Vacante		
Total		208	59	78%	423	151	74%	584	711	45%	259	208	55%	1474	1129	2603	57%
1	Matematică și Informatică	18	4	82%	37	4	90%	47	26	64%	18	24	43%	120	58	178	67%
2	Fizică	17	0	100%	12	0	100%	13	16	45%	0	0	0%	42	16	58	72%
3	Chimie și Inginerie Chimică	14	8	64%	30	8	79%	25	13	66%	11	9	55%	80	38	118	68%
4	Biologie și Geologie	8	3	73%	19	1	95%	33	34	49%	5	9	36%	65	47	112	58%
5	Geografie	6	1	86%	22	2	92%	46	69	40%	7	5	58%	81	77	158	51%
6	Drept	8	0	100%	10	2	83%	12	17	41%	7	15	32%	37	34	71	52%
7	Științe Economice și Gestiunea Afacerilor	29	5	85%	76	83	48%	79	55	59%	40	11	78%	224	154	378	59%
8	Business	3	1	75%	11	6	65%	10	15	40%	4	2	67%	28	24	52	54%
9	Istorie și Filosofie	20	7	74%	29	8	78%	22	65	25%	6	4	60%	77	84	161	48%
10	Psihologie și Științe ale Educației	16	3	84%	32	12	73%	62	103	38%	34	30	53%	144	148	292	49%
11	Studii Europene	5	3	63%	16	0	100%	22	10	69%	6	3	67%	49	16	65	75%
12	Științe Politice, Administrative și ale Comunicării	14	3	82%	20	8	71%	35	109	24%	19	17	53%	88	137	225	39%
13	Litere	16	9	64%	43	6	88%	70	43	62%	42	26	62%	171	84	255	67%
14	Educație Fizică și Sport	8	0	100%	8	0	100%	13	29	31%	22	14	61%	51	43	94	54%
15	Teologie Ortodoxă	6	6	50%	6	2	75%	12	7	63%	4	6	40%	28	21	49	57%
16	Teologie Greco-Catolică	0	1	0%	7	0	100%	11	16	41%	2	1	67%	20	18	38	53%
17	Teologie Reformată	2	0	100%	3	0	100%	6	10	38%	3	2	60%	14	12	26	54%
18	Teologie Romano-Catolică	2	2	50%	4	1	80%	7	5	58%	1	2	33%	14	10	24	58%
19	Sociologie și Asistență Socială	7	2	78%	18	2	90%	17	28	38%	9	8	53%	51	40	91	56%
20	Știința și Ingineria Mediului	3	0	100%	7	1	88%	21	22	49%	1	6	14%	32	29	61	52%
21	Teatru și Televiziune	6	1	86%	13	5	72%	21	19	53%	18	14	56%	58	39	97	60%